

Podstawowe informacje



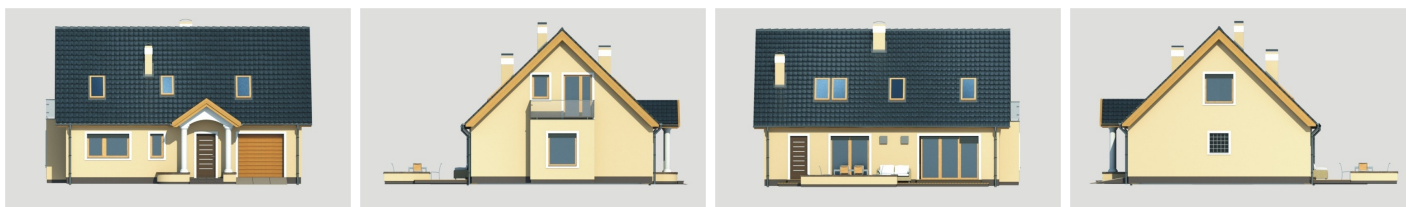
Dane techniczne projektu

Powierzchnia użytkowa	127.90 m ²
Powierzchnia zabudowy	138.60 m ²
Powierzchnia dachu	186.10 m ²
Kąt nachylenia	44°
Wysokość budynku	8.14 m
Wymiary działki	23.50 x 0 m

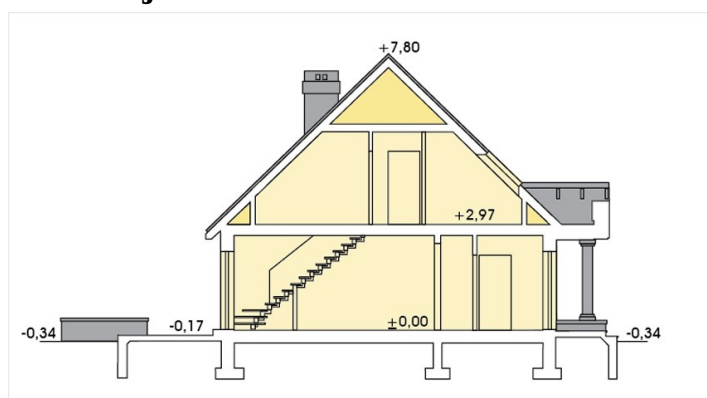
Opis projektu

✘ Stanley - piętrowy dom dla 3-5 osobowej rodziny, z wbudowanym garażem, z możliwością dobudowy wiaty na drugie auto. Mimo niewielkich gabarytów, dom oferuje stosunkowo dużą przestrzeń mieszkalną dzięki połączeniu salonu i jadalni z otwartą kuchnią poprzez barek. Widok na schody, duże przeszklenia drzwi tarasowych dodatkowo wpływają na przestronność wnętrza. Dwuspadowa konstrukcja dachu i stropu oraz optymalne wykorzystanie przestrzeni poddasza wpływa na zminimalizowanie...

Elewacje



Przekrój



Sytuacja

