

Podstawowe informacje



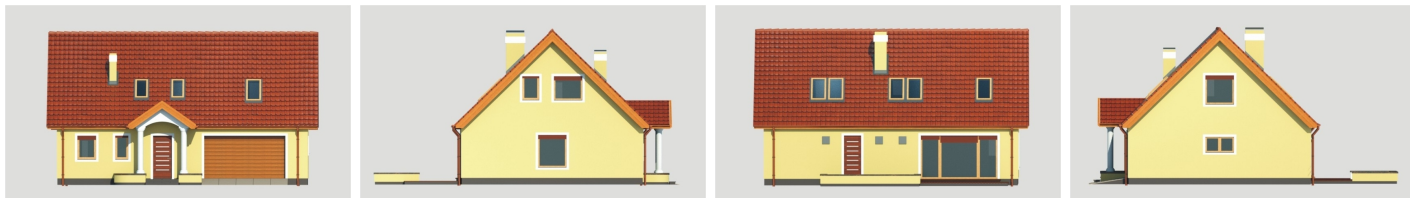
Dane techniczne projektu

| | |
|-----------------------|-----------------------|
| Powierzchnia użytkowa | 105.90 m ² |
| Powierzchnia zabudowy | 124.90 m ² |
| Powierzchnia dachu | 200.90 m ² |
| Kąt nachylenia | 44° |
| Wysokość budynku | 8.10 m |
| Wymiary działki | 21.20 x 0 m |

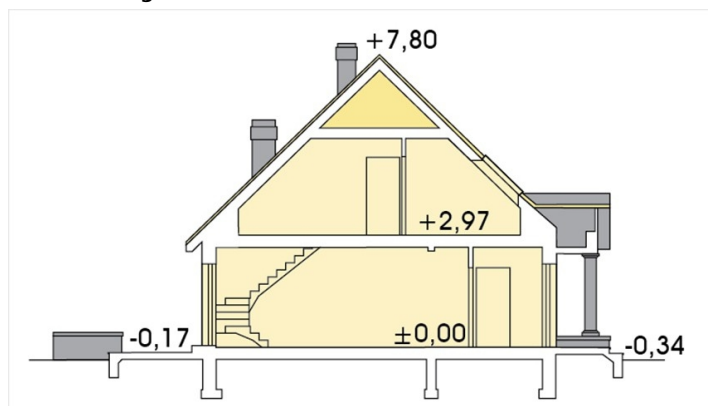
Opis projektu

✘ Scarlet - piętrowy dom dla 3-4 osobowej rodziny, z wbudowanym podwójnym garażem. Mimo niewielkich gabarytów, dom oferuje stosunkowo dużą przestrzeń mieszkalną dzięki połączeniu pok. dziennego z jadalnią. Zastosowanie dużych przeszkleń drzwi tarasowych integruje dom z ogrodem i sprzyja wspólnemu spędzaniu czasu mieszkańców. Prosta, dwuspadowa konstrukcja dachu i stropu oraz optymalne wykorzystanie przestrzeni poddasza wpływa na obniżenie kosztu uzyskania powierchn...

Elewacje



Przekrój



Sytuacje

