

## Podstawowe informacje



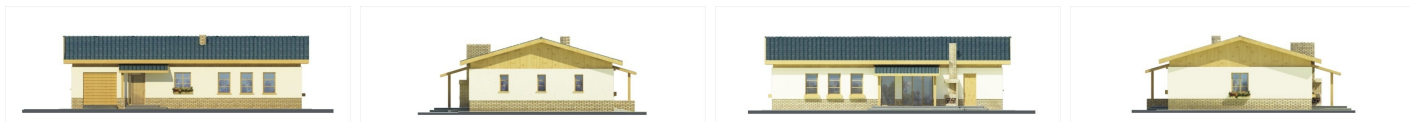
## Dane techniczne projektu

<b>Powierzchnia użytkowa</b>	<b>106.60 m<sup>2</sup></b>
<b>Powierzchnia zabudowy</b>	<b>202.60 m<sup>2</sup></b>
<b>Powierzchnia dachu</b>	<b>249 m<sup>2</sup></b>
<b>Kąt nachylenia</b>	<b>16°</b>
<b>Wysokość budynku</b>	<b>5.10 m</b>
<b>Wymiary działki</b>	<b>26.80 x 0 m</b>

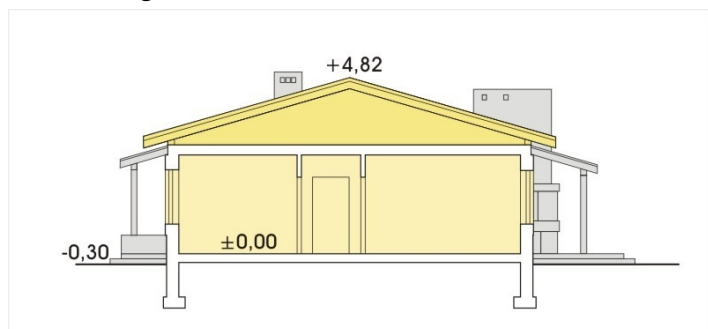
## Opis projektu

Przytulny i wygodny, niewielki domek parterowy dla 4-5 - osobowej rodziny. Zwarta bryła budynku i prosty układ konstrukcyjny zapewniają szybką i taną budowę, a niewielki kąt nachylenia dachu pozwala zminimalizować koszty budowy, umożliwiając krycie dachu zarówno blachodachówką, jak i tradycyjną dachówką. Cały program funkcjonalny domu został rozplanowany na parterze podzielonym na część nocną (z trzema sypialniami i łazienką) i część dzienną, w której przestronny, przyjazny życiu rodzinnemu salon łatwo otworzyć zarówno na kuchnię, jak i wygodny taras z kominkiem zewnętrznym, w letnie popoł...

## Elewacje



## Przekrój



## Sytuacje

