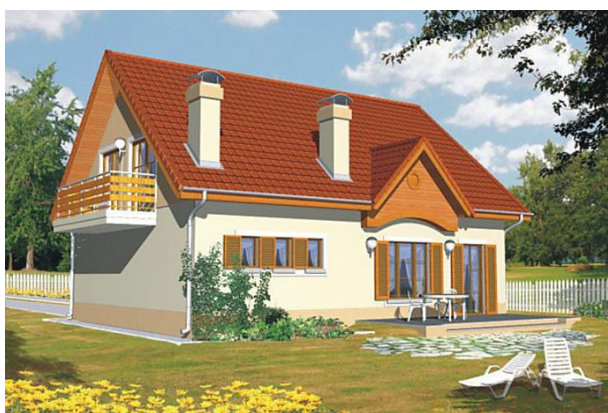


Podstawowe informacje



Dane techniczne projektu

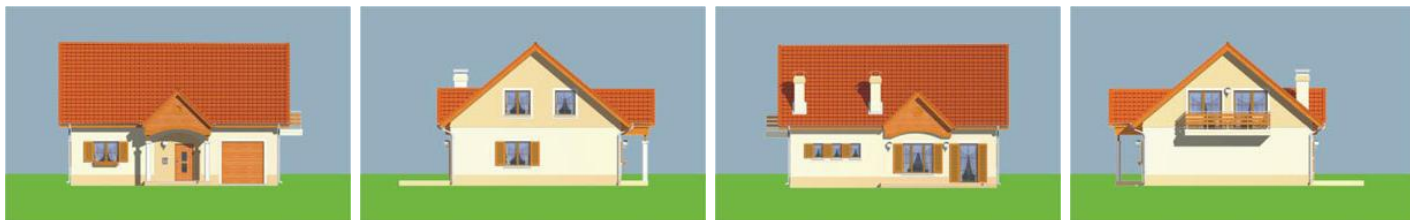
Całkowita powierzchnia	165.10 m²
Powierzchnia użytkowa	132.10 m²
Powierzchnia zabudowy	122.80 m²
Powierzchnia dachu	209 m²
Kubatura	471 m³
Wymiary budynku	12.20 x 10.10 m
Kąt nachylenia	40°
Wysokość budynku	8.60 m
Wymiary działki	19.30 x 22.10 m



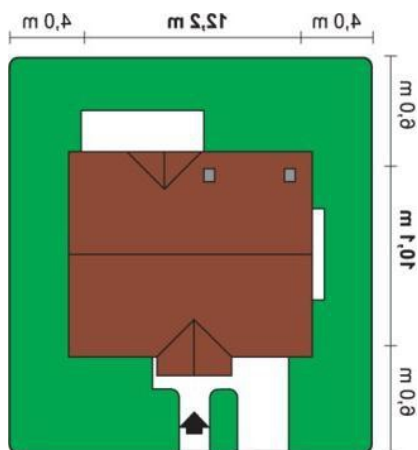
Opis projektu

Prosty, niepodpiwniczony dom, z poddaszem użytkowym i wbudowanym garażem. Łącząca tradycję i współczesność, bryła sprawia, że domek doskonale wpasowuje się w każdy krajobraz. Słoneczna kolorystyka elewacji dodaje Marcysi sporo uroku. Na parterze część dzienna, czyli kuchnia, jadalnia połączona z pokojem dziennym i niewielka łazienka. Z wiatrołapu praktyczne przejście do garażu, a z niego do oddzielonej od części mieszkalnej kotłowni (można zrobić także przejście do kotłowni przez łazienkę). W pokoju dziennym umieszczony w narożniku kominek. Na poddaszu trzy sypialnie (w tym j...)

Elewacje



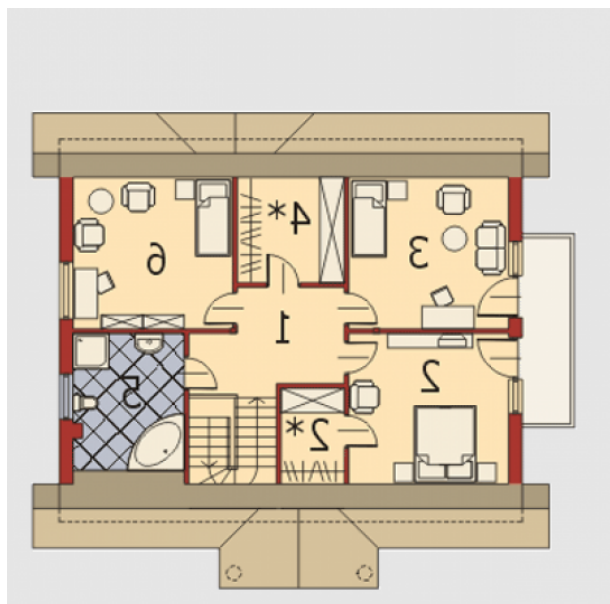
Sytuacje



Rzuty

Parter 94.40 m²

Garaż	20.80 m ²
Wiatrołap	5.20 m ²
Hall	12.60 m ²
Kuchnia	9.80 m ²
Pokój dzienny z jadalnią	32.20 m ²
Łazienka	5.60 m ²
Pom. gospodarcze / CO	8.20 m ²


Poddasze 70.70 m²

Przedpokój	9.70 m ²
Pokój	13.20 m ²
Garderoba	4.20 m ²
Pokój	13.30 m ²
Garderoba	7.80 m ²
Łazienka	9.20 m ²
Pokój	13.30 m ²