

Podstawowe informacje



Dane techniczne projektu

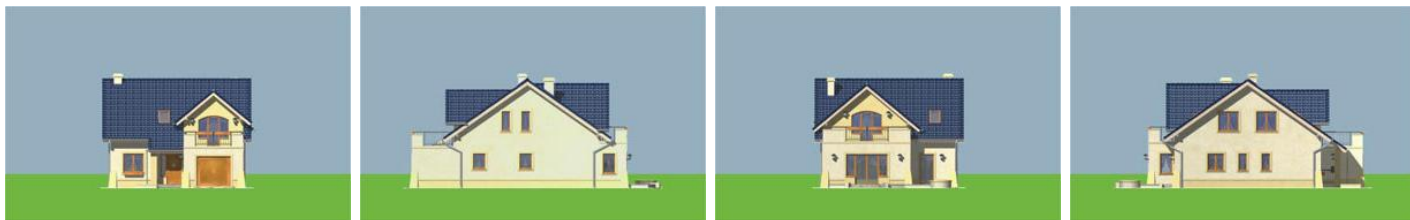
Całkowita powierzchnia	166.50 m²
Powierzchnia użytkowa	133.20 m²
Powierzchnia zabudowy	132.10 m²
Powierzchnia dachu	193 m²
Kubatura	480 m³
Wymiary budynku	9.80 x 15.90 m
Kąt nachylenia	35°
Wysokość budynku	8.30 m
Wymiary działki	17.80 x 25.50 m



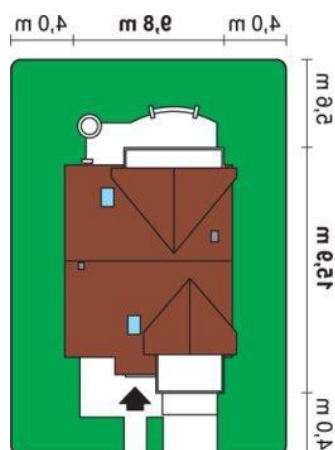
Opis projektu

Idealny na wąską działkę nie podpiwniczony parterowy domek z użytkowym poddaszem, przeznaczony dla 4-5 osobowej rodziny. Parter to ustawny pokój dzienny z kominkiem, kuchnia ze spiżarką, mała łazienka i pokój (gabinet). Wydzielona na poddaszu część sypialna to cztery pokoje i łazienka. Atrakcją domku są dwa efektowne tarasy dostępne z pokoi na poddaszu. Część mieszkalna domu połączona jest z garażem przez pomieszczenie gospodarcze (c.o). Projekt doskonały jako dom całoroczny lub letniskowy. W ramach adaptacji możliwe podpiwniczenie budynku. Projekt dostępny także w wersji lus...

Elewacje



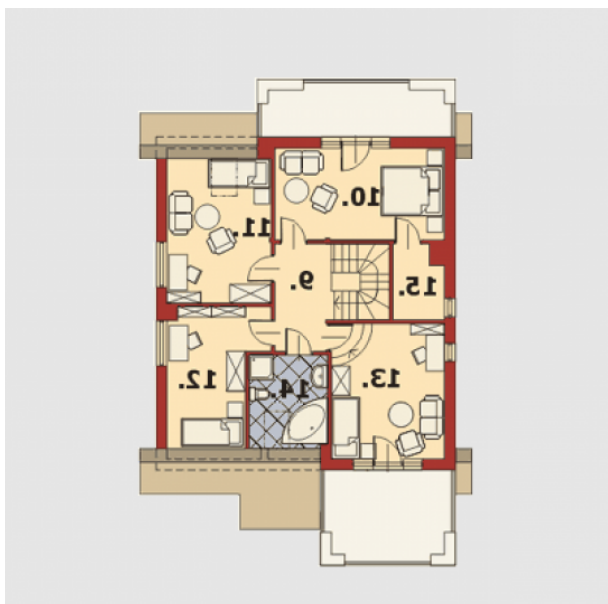
Sytuacje



Rzuty

Parter 101.60 m²

Wiatrołap	2.70 m ²
Hall	12.50 m ²
Kuchnia z jadalnią	12.40 m ²
Spizarka	2.00 m ²
Łazienka	5.80 m ²
Pokój dzienny	27.40 m ²
Pokój / gabinet	9.40 m ²
Pom. gospodarcze / CO	7.50 m ²
Garaż	21.90 m ²


Poddasze 64.90 m²

Pokój	13.10 m ²
Pokój	11.40 m ²
Pokój	9.50 m ²
Pokój	16.20 m ²
Łazienka	4.50 m ²
Garderoba / ew. mała łazienka	3.80 m ²
Korytarz	6.40 m ²