

Podstawowe informacje



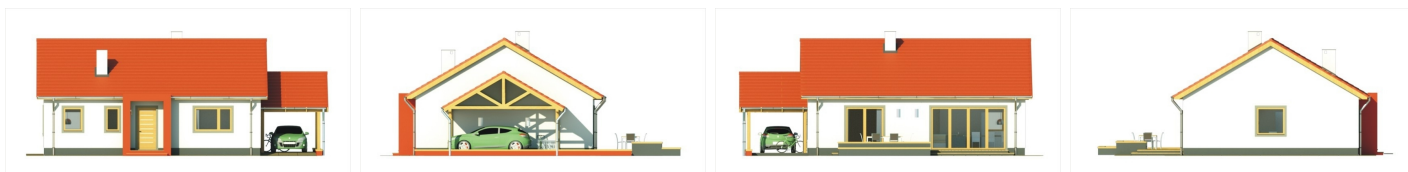
Dane techniczne projektu

Powierzchnia użytkowa	123.80 m ²
Powierzchnia zabudowy	136.40 m ²
Powierzchnia dachu	170.50 m ²
Kąt nachylenia	33°
Wysokość budynku	6.50 m
Wymiary działki	23.60 x 0 m

Opis projektu

✘ Alan - nieduży, przytulny parterowy dom dla 2-3 osobowej rodziny. Alan 2 - wersja z poddaszem użytkowym (kąt nachylenia dachu 33°), posiada dodatkowe dwa pokoje i łazienkę i jest przeznaczona dla 3-5 mieszkańców. Prosta, dwuspadowa konstrukcja dachu i stropu oraz optymalne wykorzystanie przestrzeni ewentualnego poddasza wpływa na optymalizację kosztu uzyskania powierzchni użytkowej w budynku. Duże przeszklenia drzwi tarasowych z części dziennej i sypialn...

Elewacje



Przekrój



Sytuacje

