

## Podstawowe informacje



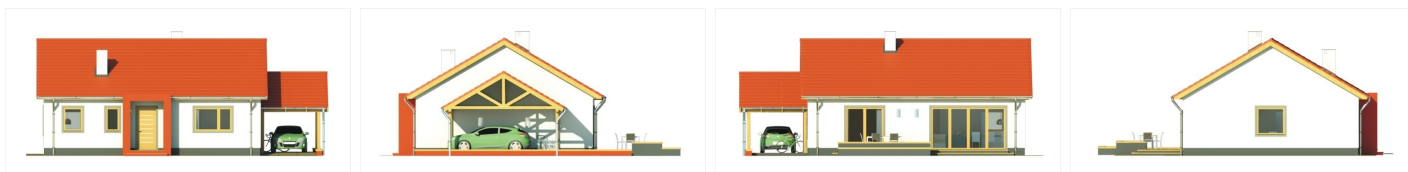
## Dane techniczne projektu

Powierzchnia użytkowa	121.20 m <sup>2</sup>
Powierzchnia zabudowy	114.20 m <sup>2</sup>
Powierzchnia dachu	144 m <sup>2</sup>
Kąt nachylenia	33°
Wysokość budynku	6.50 m
Wymiary działki	17.70 x 0 m

## Opis projektu

✘ Alan - nieduży, przytulny parterowy dom dla 2-3 osobowej rodziny. Alan 2 - wersja z poddaszem użytkowym (kąt nachylenia dachu 33°), posiada dodatkowe dwa pokoje i łazienkę i jest przeznaczona dla 3-5 mieszkańców. Prosta, dwuspadowa konstrukcja dachu i stropu oraz optymalne wykorzystanie przestrzeni ewentualnego poddasza wpływa na optymalizację kosztu uzyskania powierzchni użytkowej w budynku. Duże przeszklenia drzwi tarasowych z części dziennej i sypialn...

## Elewacje



## Przekrój



## Sytuacje

