

Podstawowe informacje



Dane techniczne projektu

Całkowita powierzchnia	297.40 m²
Powierzchnia użytkowa	231.80 m²
Powierzchnia zabudowy	200.60 m²
Powierzchnia dachu	336.50 m²
Kubatura	939.90 m³
Wymiary budynku	20.90 x 13.10 m
Kąt nachylenia	40°
Wysokość budynku	9.70 m
Wymiary działki	27.90 x 21.10 m



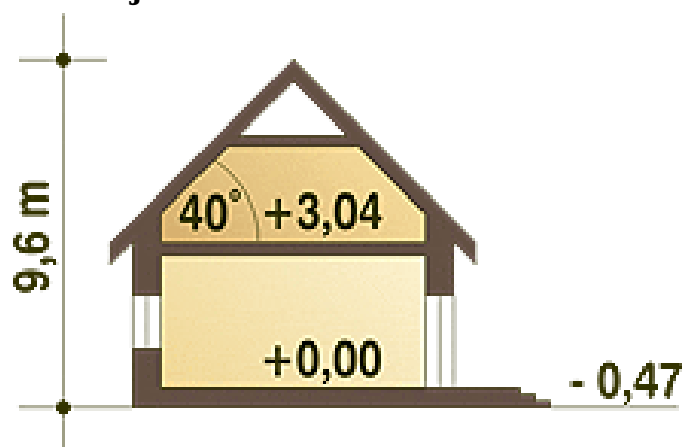
Opis projektu

Rezydencjonalny, wytworny, rodzinny dom piętrowy dla 5-7-cio osobowej rodziny. Przewidziany układ funkcjonalny rozdziela przestrzeń ogólnodostępną, zlokalizowaną na parterze od części sypialnej, znajdującej się na piętrze. Parter obejmuje salon z kuchnią i jadalnią, pokój gościnny, pokój komputerowy, łazienkę oraz hol ze schodami i wiatrołap. W parterze przewidziano również pomieszczenie techniczne z piecem CO przejściowe z kuchni i holu do dużego dobudowanego garażu dwustanowiskowego. Piętro dostępne przez wygodne schody to przestrzeń obejmująca hol, cztery wygodne pokoje sypialne oraz dwie ł...

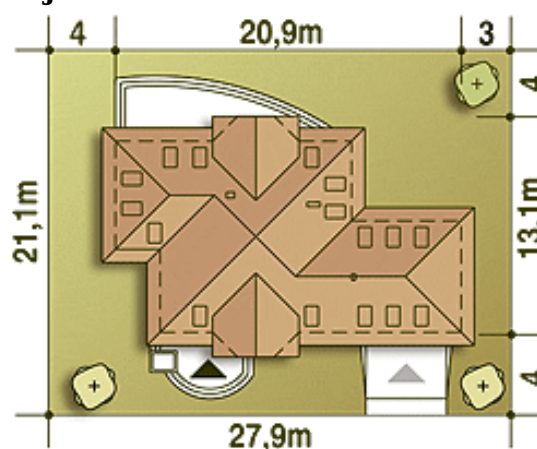
Elewacje

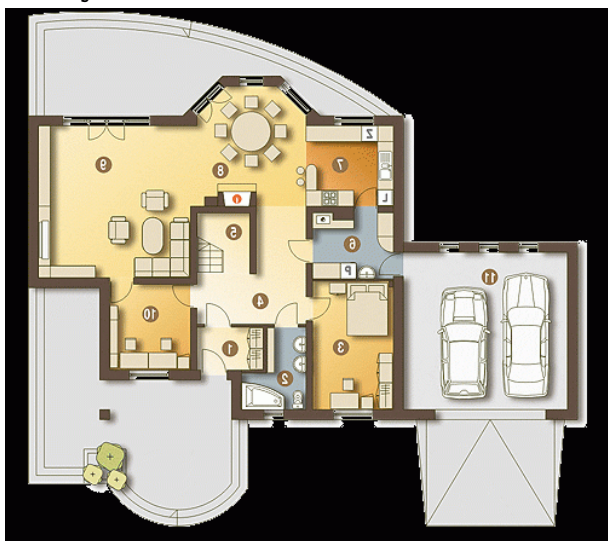


Przekrój

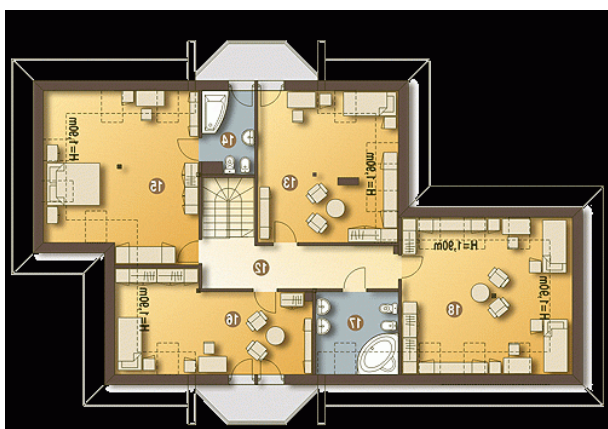


Sytuacje



Rzuty

Parter 157.10 m²

Wiatrołap	4.00 m ²
Pokój komp.	9.80 m ²
Garaż*	37.60 m ²
Łazienka	5.80 m ²
Pokój gościnny	14.70 m ²
Hol	12.40 m ²
Schody	4.80 m ²
Pom. gosp. + C.O.*	7.10 m ²
Kuchnia	10.00 m ²
Jadalnia	17.20 m ²
Salon	33.70 m ²


Piętro 140.30 m²

Hol	11.70 m ²
Pokój	23.90 m ²
Łazienka	5.90 m ²
Pokój	25.40 m ²
Pokój	20.80 m ²
Łazienka	7.10 m ²
Pokój	24.60 m ²