

Podstawowe informacje



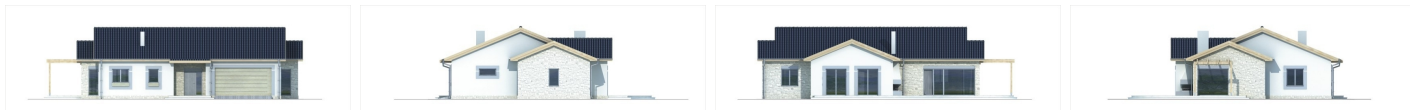
Dane techniczne projektu

Powierzchnia użytkowa	137.80 m²
Powierzchnia zabudowy	213.70 m²
Powierzchnia dachu	274.30 m²
Kąt nachylenia	22°
Wysokość budynku	6.20 m
Wymiary działki	25.80 x 0 m

Opis projektu

- ✘ Elegancki, funkcjonalny, nieduży domek parterowy dla 4-5 osobowej rodziny. Prosty w budowie i tani w eksploatacji dom w cenie mieszkania. Oprócz salonu i kuchni znajdują się w nim trzy wygodne sypialnie, podwójny garaż i duże pomieszczenie C.O. Oddzielona strefa nocna; duży, dobrze doświetlony salon oraz otwarta kuchnia to również zalety tego domu. Projekt wersji z kotłownią na paliwo stałe.

Elewacje



Przekrój



Sytuacja

