

Podstawowe informacje



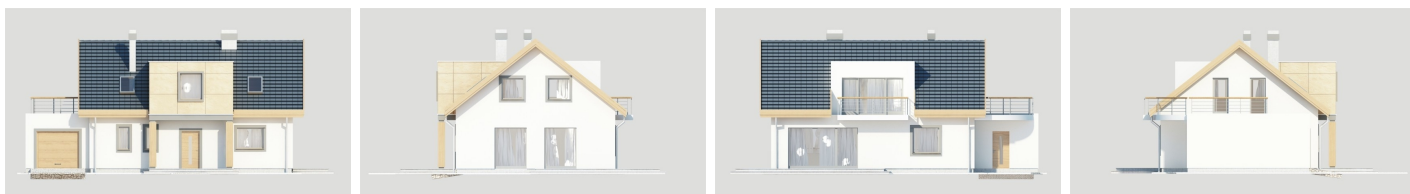
Dane techniczne projektu

Powierzchnia użytkowa	138.20 m²
Powierzchnia zabudowy	149.80 m²
Powierzchnia dachu	120 m²
Kąt nachylenia	38°
Wysokość budynku	7.70 m
Wymiary działki	24.40 x 0 m

Opis projektu

Elegancki, prosty i energooszczędny dom dla 4-5 osobowej rodziny. Budynek niepodpiwniczony, prosty w wykonaniu, zaprojektowany na planie prostokąta. Na parterze znajduje się przestronna kuchnia z jadalnią otwartą dużym oknem na zieleni ogrodu, salon z centralnie umieszczonym kominkiem (możliwość rozprzewadzenia ciepła po całym domu). Salon i jadalnię oświetlają przestronne witryny okienne. Taras można połączyć z zacisznym zielonym zaułkiem, osłoniętym lekkim parawanem - pergolą, tworząc zaciszne, intymne wnętrze, miejsce do wspólnego spędzania czasu z rodziną. Użytkowe poddasze posiada 3 wygo...

Elewacje



Przekrój



Sytuacje

