

Podstawowe informacje



Dane techniczne projektu

Powierzchnia użytkowa	133.30 m²
Kąt nachylenia	5°
Wysokość budynku	6.80 m
Wymiary działki	22.50 x 0 m

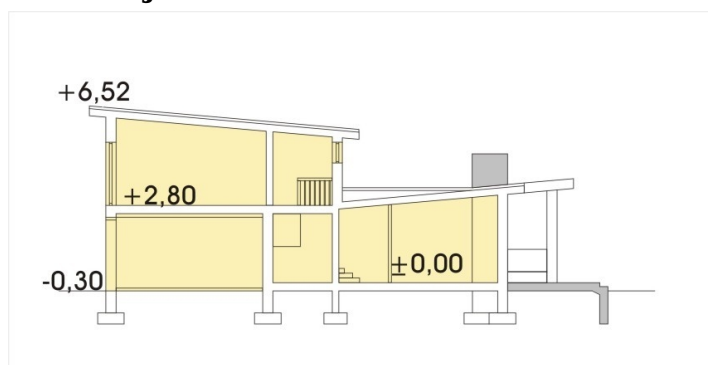
Opis projektu

Nowoczesny, nieduży dom o ciekawej bryle z płaskim dachem. Dzięki przeszkloniu i funkcjonalnym wnętrzem jest to dom otwarty, jasny, przestronny. Parter to część dzienna oraz wydzielona strefa dla Pana i Pani domu z osobną łazienką z wyjściem na taras. Piętro to dwie sypialnie z łazienką. Dom posiada garaż na dwa samochody, ale możliwa jest też wersja z otwartym zadaszaniem zamiast garażu. (Mango 2A). Dostępna większa wersja (Mango A i Mango B) z dodatkowym gabinetem na parterze.

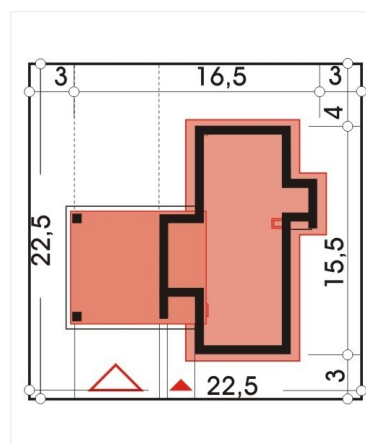
Elewacje



Przekrój



Sytuacje



Rzuty