

Podstawowe informacje



Dane techniczne projektu

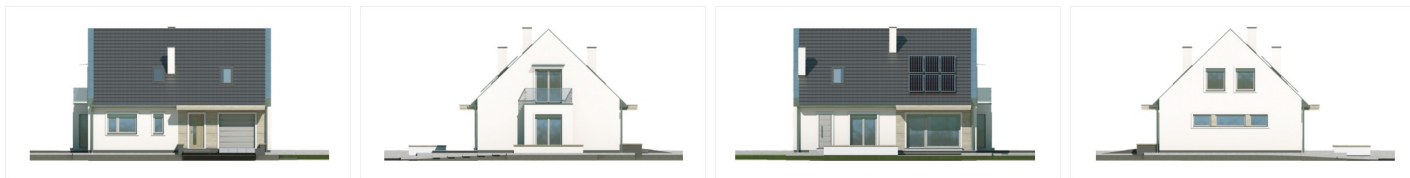
Powierzchnia użytkowa	114.60 m²
Powierzchnia zabudowy	119.60 m²
Powierzchnia dachu	164 m²
Kąt nachylenia	44°
Wysokość budynku	8.24 m
Wymiary działki	21.20 x 0 m



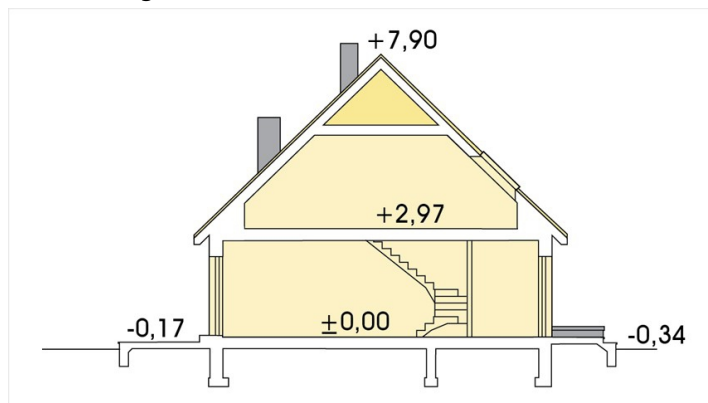
Opis projektu

Wygodny dom o skromnej, a jednocześnie nowoczesnej architekturze dla rodziny 3-6 osobowej. Zwarta bryła budynku i jego prosta konstrukcja zapewnia niski koszt budowy i szybką, bezproblemową realizację. Dom posiada wbudowany garaż i sporą kotłownię, w której można zastosować piec na paliwo stałe. Mimo stosunkowo niewielkiej powierzchni użytkowej domu, sporą część przeznaczono na pokój dzienny. Jest bardzo dobrze doświetlony, jego przestronność dodatkowo podkreśla połączenie (poprzez barek) z otwartą kuchnią oraz atrakcyjnie przeszklone wyjścia na dwa tarasy, które harmonijnie łączą dom z og...

Elewacje



Przekrój



Sytuacje

