

Podstawowe informacje



Dane techniczne projektu

Powierzchnia użytkowa	168.90 m ²
Powierzchnia zabudowy	255 m ²
Kąt nachylenia	5°
Wysokość budynku	4.60 m
Wymiary działki	24.10 x 0 m

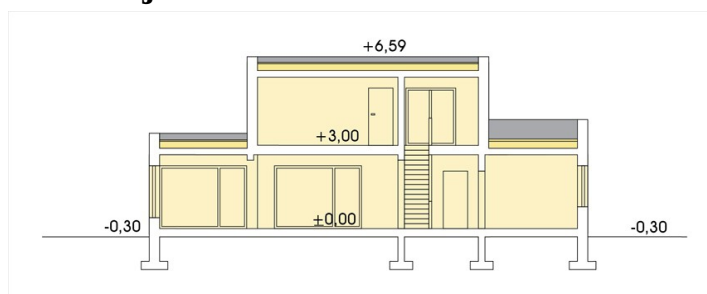
Opis projektu

To elegancki piętrowy dom o nowoczesnej bryle. Parter to przestronny pokój dzienny z jadalnią, dużą kuchnią i spiżarnią, część nocna z trzema sypialniami. Piętro to dodatkowa sypialnia z własną łazienką i garderobą, oraz wyjściami na balkony znajdujące się we frontowej i ogrodowej części domu. Widok z antresoli na pokój dzienny daje poczucie przestronności wnętrza. Atutem domu jest również zadaszony taras pozwalający korzystać z uroków ogrodu niezależnie od pogody. Całość uzupełnia duży garaż z po. gospodarczym. Projekt dostępny również w wersji p...

Elewacje



Przekrój



Sytuacje

