

Podstawowe informacje



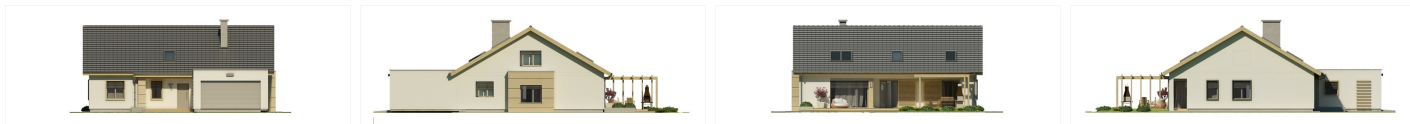
Dane techniczne projektu

Powierzchnia użytkowa	133.40 m²
Powierzchnia zabudowy	182.70 m²
Kąt nachylenia	30°
Wysokość budynku	7.22 m
Wymiary działki	23.52 x 0 m

Opis projektu

Elegancki, uroczy i ekonomiczny domek. Parter to cztery sypialnie, z których dwie wychodzą na ciekawie zadaszony taras, oracz część dzienna z dużym pokojem z jadalnią i przestronną kuchnią. Dom posiada wersję z podwójnym garażem (Tytus B), a także wersje z poddaszem użytkowym (Tytus C i Tytus D). Dom dostępny również w wersji z dachem czterospadowym (Tytus2) i w lustrzanym odbiciu. Każda wersja możliwa jest w opcji z kotłownią na paliwo stałe.

Elewacje



Przekrój



Sytuacje

