

Podstawowe informacje



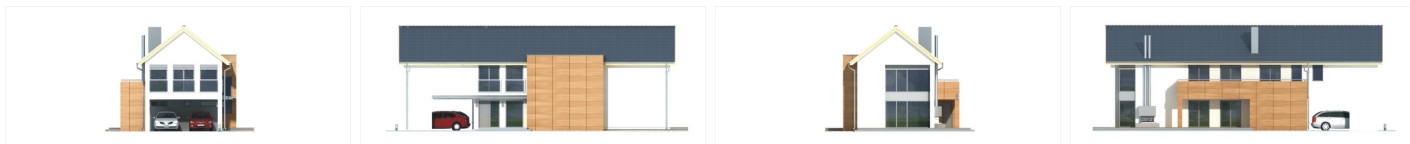
Dane techniczne projektu

Powierzchnia użytkowa	191.20 m²
Powierzchnia zabudowy	179.10 m²
Powierzchnia dachu	222.50 m²
Kąt nachylenia	38°
Wysokość budynku	8.90 m
Wymiary działki	15.80 x 0 m

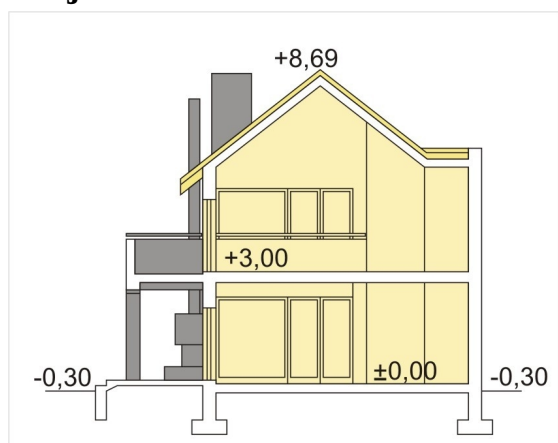
Opis projektu

Wygodny, przestronny dom na wąską działkę (15,8m). Nowoczesny wygląd powoduje, że będzie pasował zarówno do otoczenia naturą, jak i do zabudowy miejskiej. Parter to strefa dzienna - duży salon z jadalnią, kuchnia, pom. gospodarcze. Wszystko otwarte na ogród. Dodatkowe pomieszczenie. na sprzęt ogrodniczy lub skład opału. Piętro to trzy sypialnie a także na ciekawie rozwiązanej galerii miejsce do pracy lub zabawy, domową biblioteczkę z widokiem na pokój dzienny poniżej. Pokoje na piętrze posiadają wyjście na balkon. Taras do dowolnej aranżacji (basen nie jest częścią składową projektu - to tyl...

Elewacje



Przekrój



Sytuacje

