

Podstawowe informacje



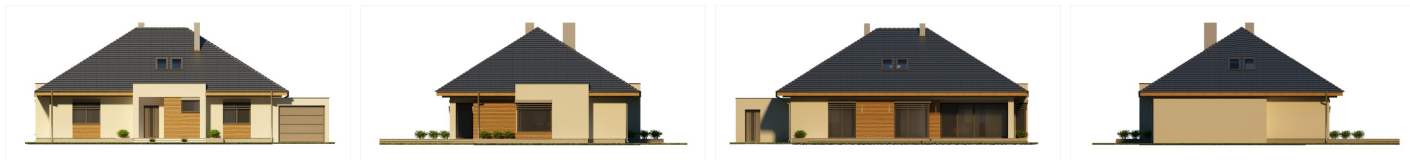
Dane techniczne projektu

Powierzchnia użytkowa	159.90 m²
Powierzchnia zabudowy	198.90 m²
Powierzchnia dachu	238.90 m²
Kąt nachylenia	32°
Wysokość budynku	7.42 m
Wymiary działki	26.10 x 0 m

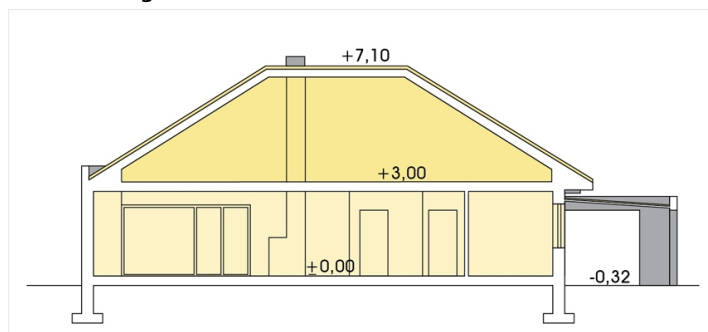
Opis projektu

Wersja Alabama 4A - posiada zadaszoną wiatę, Alabama 4B- jest bez garażu, Alabama 4C- pojedynczy garaż, Alabama 4D- garaż podwójny. Dostępne są również wersje z inną aranżacją części z łazienką, sypialnią i kotłownią (Alabama - parterowa i Alabama 2 - z poddaszem). Dom dostępny w lustrzanym odbiciu oraz z kotłownią na paliwo stałe.

Elewacje



Przekrój



Sytuacje

