

Podstawowe informacje



Dane techniczne projektu

Powierzchnia użytkowa	173.50 m²
Powierzchnia zabudowy	133.94 m²
Powierzchnia dachu	104.20 m²
Kąt nachylenia	38°
Wysokość budynku	8.35 m
Wymiary działki	20.10 x 0 m

Opis projektu

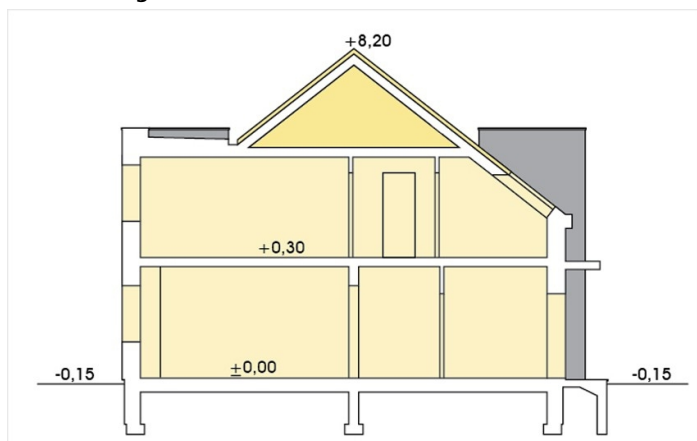
Zestawienie segmentów projektu Emilia w układzie bliźniaczym. Ciekawa, chociaż prosta bryła podkreśla nowoczesny charakter budynku. Niewielkie gabaryty (segment szerokości zaledwie 6m) pozwalają maksymalnie wykorzystać dostępną powierzchnię terenu. Projekt nie przewiduje garażu wbudowanego, co pozwala maksymalnie wykorzystać powierzchnię użytkową budynku i stworzyć na parterze obszerną strefę dzienną. Poddasze to trzy sypialnie z łazienką.

Projekt Emilia zestawiony w układzie bliźniaczym - segment skrajny lewy i segment skrajny lewy lustro.

Elewacje



Przekrój



Sytuacje

