

## Podstawowe informacje



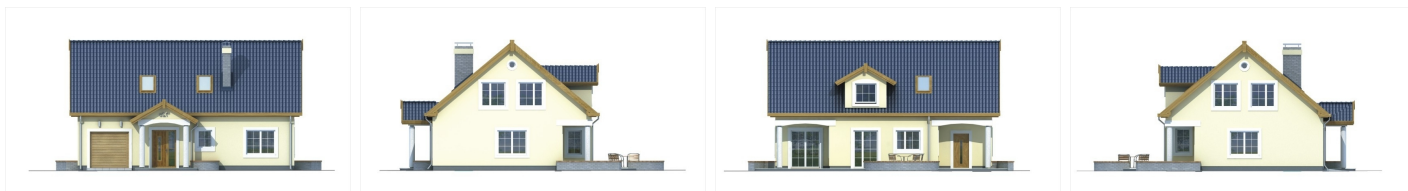
## Dane techniczne projektu

<b>Powierzchnia użytkowa</b>	<b>139.90 m<sup>2</sup></b>
<b>Powierzchnia zabudowy</b>	<b>133.80 m<sup>2</sup></b>
<b>Powierzchnia dachu</b>	<b>196 m<sup>2</sup></b>
<b>Kąt nachylenia</b>	<b>40°</b>
<b>Wysokość budynku</b>	<b>8.10 m</b>
<b>Wymiary działki</b>	<b>21.30 x 0 m</b>

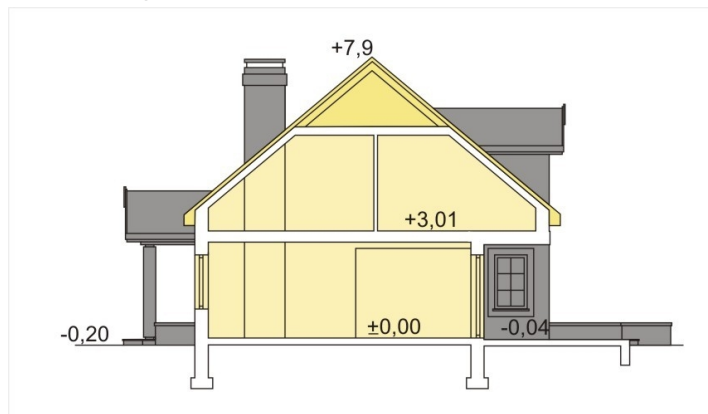
## Opis projektu

✘ Nieduży, przytulny dom dla rodziny 2-5 osobowej. Prosta, dwuspadowa konstrukcja dachu oraz optymalne wykorzystanie przestrzeni poddasza wpływa na niski koszt uzyskania powierzchni użytkowej w budynku. Połączenie pokoju dziennego i jadalni sprawia, że dom, mimo niewielkich gabarytów, daje mieszkańcom do dyspozycji dużą przestrzeń. Kuchnia może być wydzielonym pomieszczeniem lub połączona z przestronnym halle. Poddasze to cztery sypialnie oraz łazienka. Istnieje we...

## Elewacje



## Przekrój



## Sytuacje

