

## Podstawowe informacje



## Dane techniczne projektu

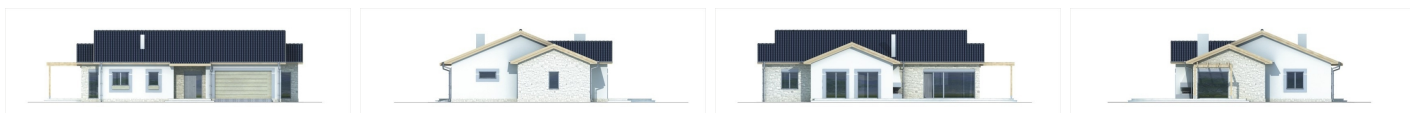
|                       |                       |
|-----------------------|-----------------------|
| Powierzchnia użytkowa | 137.80 m <sup>2</sup> |
| Powierzchnia zabudowy | 213.70 m <sup>2</sup> |
| Powierzchnia dachu    | 274.30 m <sup>2</sup> |
| Kąt nachylenia        | 22°                   |
| Wysokość budynku      | 6.20 m                |
| Wymiary działki       | 25.80 x 0 m           |

## Opis projektu

✘ Elegancki, funkcjonalny, nieduży domek parterowy dla 4-5 osobowej rodziny. Prosty w budowie i tani w eksploatacji dom w cenie mieszkania. Oprócz salonu i kuchni znajdują się w nim trzy wygodne sypialnie, podwójny garaż i duże pomieszczenie C.O. Oddzielona strefa nocna; duży, dobrze doświetlony salon oraz otwarta kuchnia to również zalety tego domu.

[Google](#)

## Elewacje



## Przekrój



## Sytuacja

