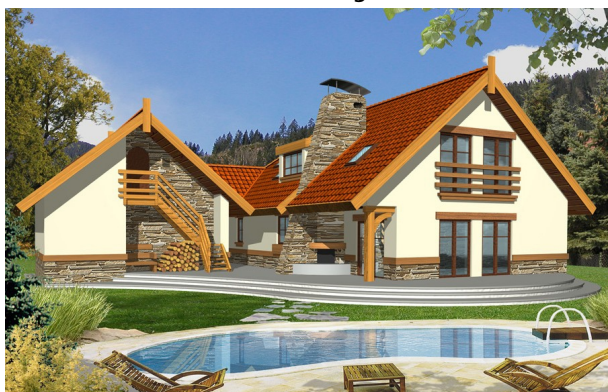


Podstawowe informacje



Dane techniczne projektu

Powierzchnia użytkowa	150.80 m ²
Powierzchnia zabudowy	198.80 m ²
Powierzchnia dachu	333.70 m ²
Kąt nachylenia	40°
Wysokość budynku	7.77 m
Wymiary działki	26.90 x 0 m

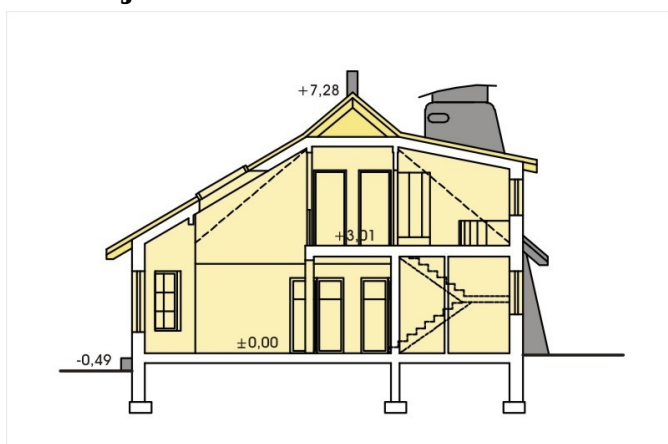
Opis projektu

✘ Dom dla 4-5-osobowej rodziny. Dobudowany garaż połączony jest z budynkiem głównym zadaszonym przejściem do ogrodu. Parter to przestronny salon z jadalnią, kuchnią i pomieszczeniem gospodarczym. Piętro to 3 sypialnie z łazienką i antresolą z widokiem na jadalnię. Nad garażem znajduje się dodatkowy pokój, który można rozwiązać jako miejsce dla gości z osobną łazienką lub pokój hobby. Można również dostać się do niego awaryjnie z garderoby niskim przejściem (...)

Elewacje



Przekrój



Sytuacje

