

Podstawowe informacje



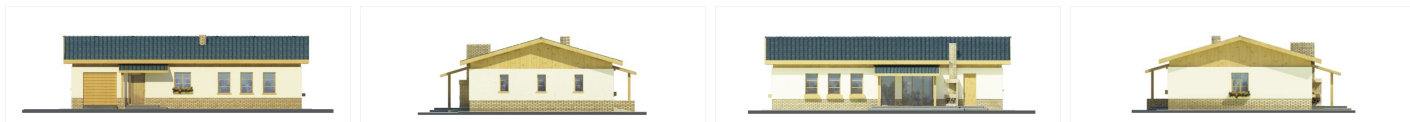
Dane techniczne projektu

Powierzchnia użytkowa	106.60 m ²
Powierzchnia zabudowy	170.10 m ²
Powierzchnia dachu	212 m ²
Kąt nachylenia	16°
Wysokość budynku	5.10 m
Wymiary działki	23.40 x 0 m

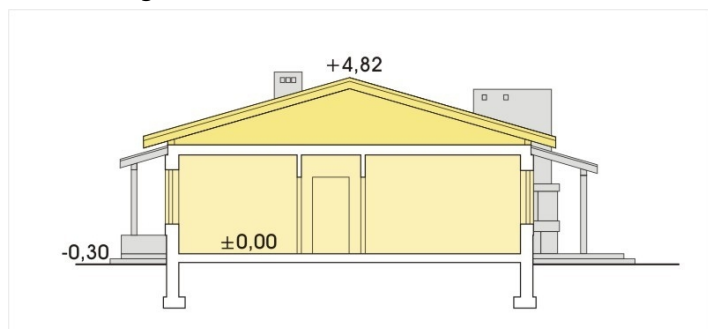
Opis projektu

Przytulny i wygodny, niewielki domek parterowy dla 4-5 - osobowej rodziny. Zwarta bryła budynku i prosty układ konstrukcyjny zapewniają szybką i taną budowę, a niewielki kąt nachylenia dachu pozwala zminimalizować koszty budowy, umożliwiając krycie dachu zarówno blachodachówką, jak i tradycyjną dachówką. Cały program funkcjonalny domu został rozplanowany na parterze podzielonym na część nocną (z trzema sypialniami i łazienką) i część dzienną, w której przestronny, przyjazny życiu rodzinnemu salon łatwo otworzyć zarówno na kuchnię, jak i wygodny taras z kominkiem zewnętrznym, w letnie popoł...

Elewacje



Przekrój



Sytuacje

