

## Podstawowe informacje



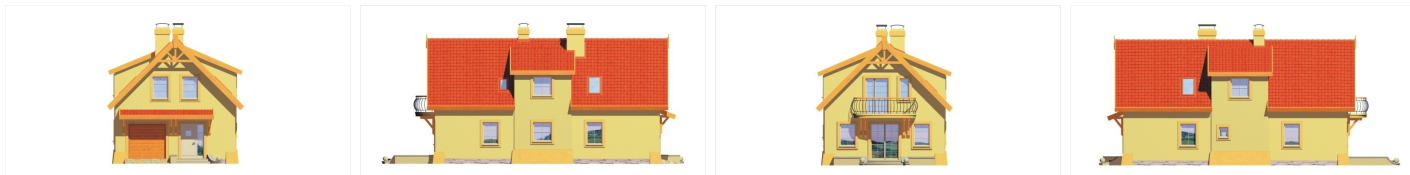
## Dane techniczne projektu

<b>Powierzchnia użytkowa</b>	<b>128.90 m<sup>2</sup></b>
<b>Powierzchnia zabudowy</b>	<b>111 m<sup>2</sup></b>
<b>Powierzchnia dachu</b>	<b>174 m<sup>2</sup></b>
<b>Kąt nachylenia</b>	<b>45°</b>
<b>Wysokość budynku</b>	<b>8.10 m</b>
<b>Wymiary działki</b>	<b>15.80 x 0 m</b>

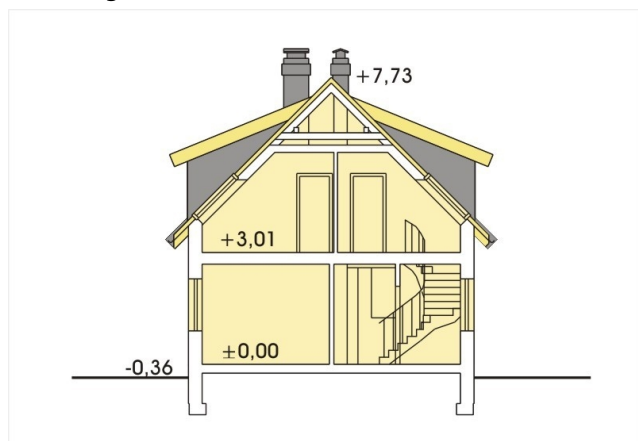
## Opis projektu

Nieduży dom dla rodziny 4 osobowej, niepodpiwniczony, prosty w budowie, przez co tani w realizacji, mieści się na wąskiej działce. Mimo nie wielkich rozmiarów posiada dużą część dzienną salon z jadalnią połączony z tarasem ogrodowym, otwarty na hall za schodami, z widokiem do kuchni. Wygodne, nasłonecznione schody prowadzą na poddasze, którego podział na sypialnie można zmienić według potrzeb mieszkańców.

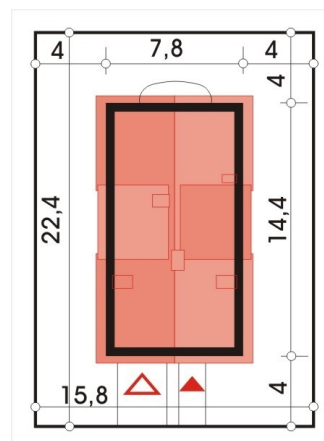
## Elewacje



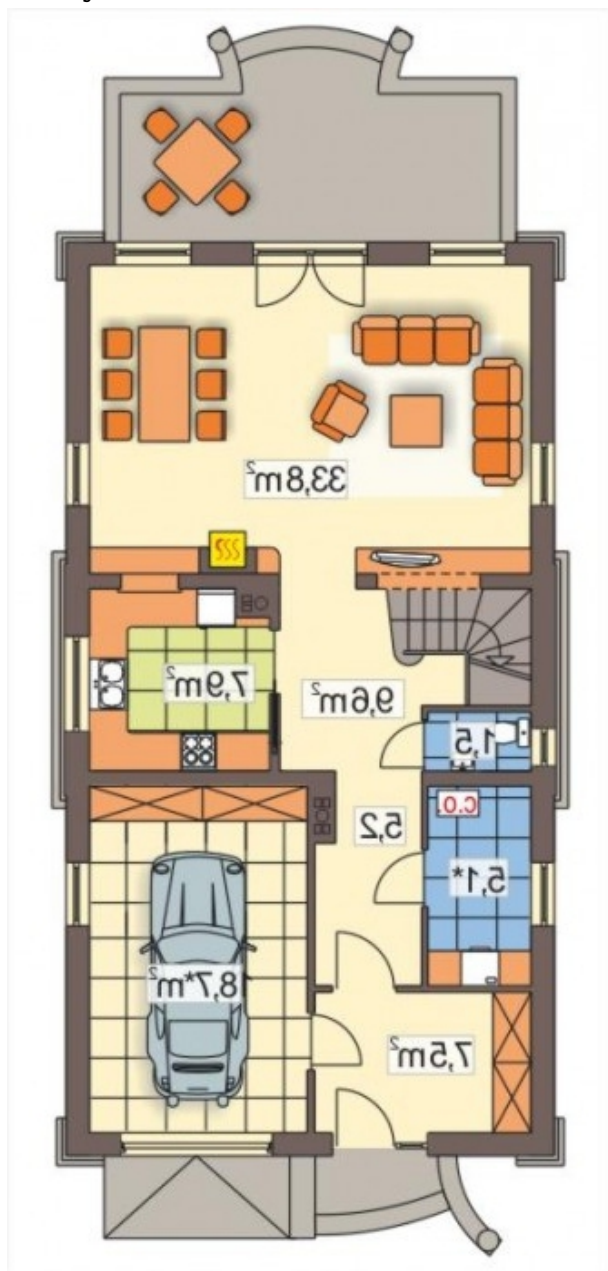
## Przekrój

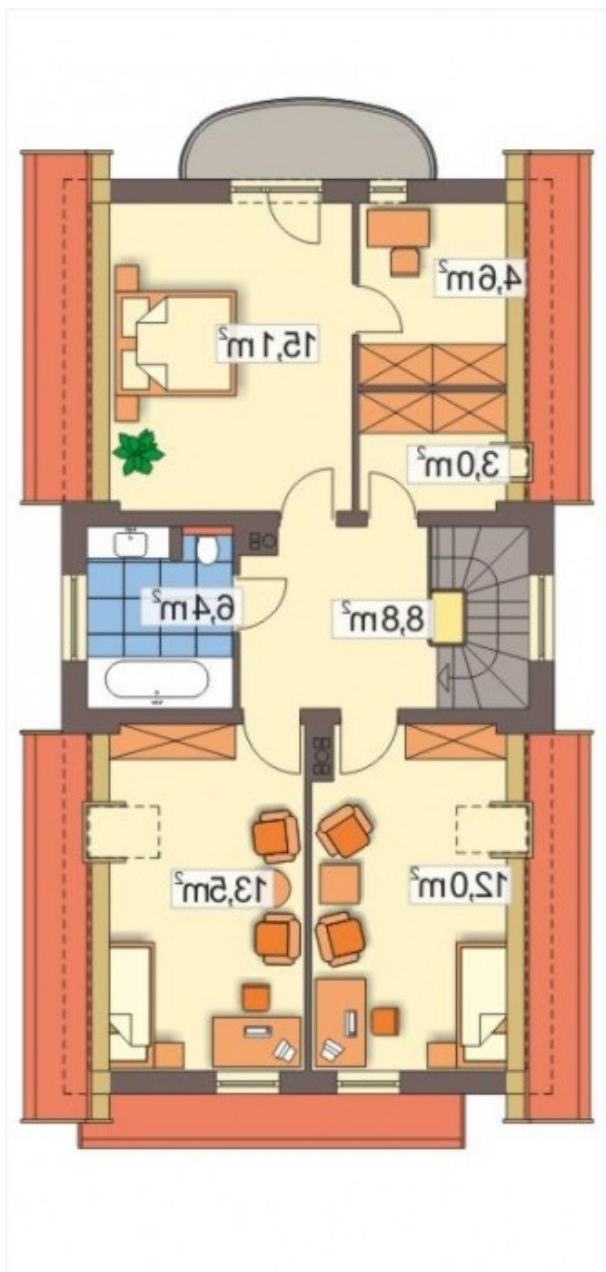


## Sytuacje



**Rzuty**





DOBRY DOM  
ul. Wrzesława Romańczuka 6, 35-302 Rzeszów  
+48 17 852 52 30  
08:00 - 16:00

waldemar.kowalski@grupadobrydom.pl  
Podane ceny nie stanowią oferty handlowej w rozumieniu art. 66 par. 1 Kodeksu Cywilnego