

## Podstawowe informacje



## Dane techniczne projektu

|                               |                             |
|-------------------------------|-----------------------------|
| <b>Całkowita powierzchnia</b> | <b>281.90 m<sup>2</sup></b> |
| <b>Powierzchnia użytkowa</b>  | <b>137.10 m<sup>2</sup></b> |
| <b>Powierzchnia zabudowy</b>  | <b>92.30 m<sup>2</sup></b>  |
| <b>Powierzchnia dachu</b>     | <b>169.10 m<sup>2</sup></b> |
| <b>Kubatura</b>               | <b>770 m<sup>3</sup></b>    |
| <b>Wymiary budynku</b>        | <b>8.71 x 11.86 m</b>       |
| <b>Kąt nachylenia</b>         | <b>35°</b>                  |
| <b>Wysokość budynku</b>       | <b>8.28 m</b>               |
| <b>Wymiary działki</b>        | <b>12.75 x 19.90 m</b>      |



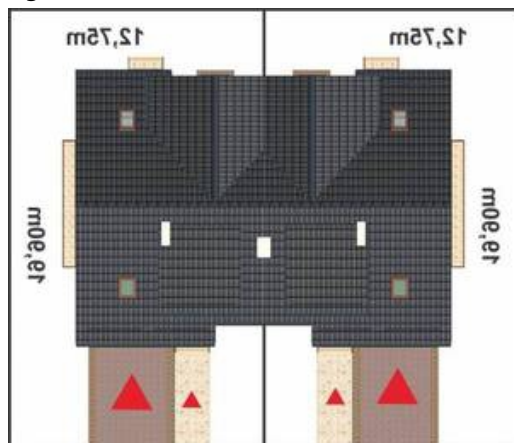
## Opis projektu

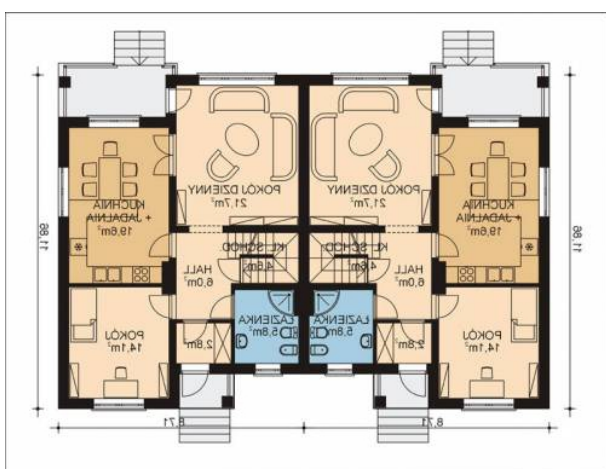
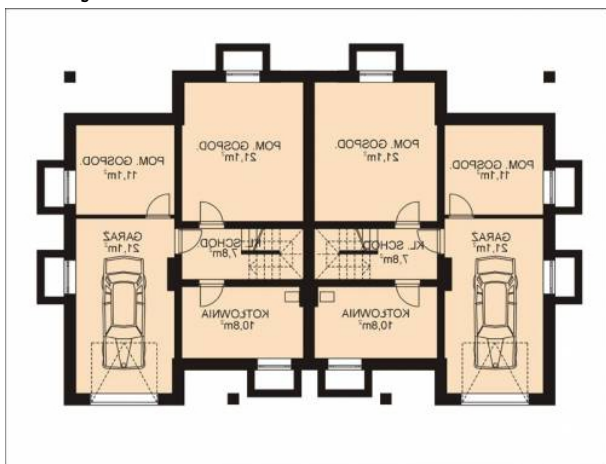
Zgrabny, funkcjonalny dom bliźniaczy o praktycznym układzie pomieszczeń, nadający się szczególnie na wąskie działki. Segment dla 4-5 osobowej rodziny. Zadaszone wejście prowadzi do przedsionka z szafą wnękową i dalej do hallu. Na wprost wejścia znajduje się wygodny pokój dzienny sąsiadujący z kuchnią i połączoną z nią jadalnią. Dodatkowy pokój sypialny lub gabinet - przy wejściu do domu. Naprzeciw - łazienka i klatka schodowa. Część sypialnej na poddaszu zawiera: trzy pokoje sypialne, garderobę, oraz łazienkę i pralnię z suszarnią. W piwnicy znajduje się garaż, kotłownia...

## Elewacje



## Sytuacje



**Rzuty**


**Rzuty**

