

## Podstawowe informacje



## Dane techniczne projektu

<b>Całkowita powierzchnia</b>	<b>356.80 m<sup>2</sup></b>
<b>Powierzchnia użytkowa</b>	<b>167 m<sup>2</sup></b>
<b>Powierzchnia zabudowa</b>	<b>148.40 m<sup>2</sup></b>
<b>Powierzchnia dachu</b>	<b>253.40 m<sup>2</sup></b>
<b>Kubatura</b>	<b>980.70 m<sup>3</sup></b>
<b>Wymiary budynku</b>	<b>15.24 x 11.61 m</b>
<b>Kąt nachylenia</b>	<b>40°</b>
<b>Wysokość budynku</b>	<b>8.43 m</b>
<b>Wymiary działki</b>	<b>23.25 x 19.85 m</b>

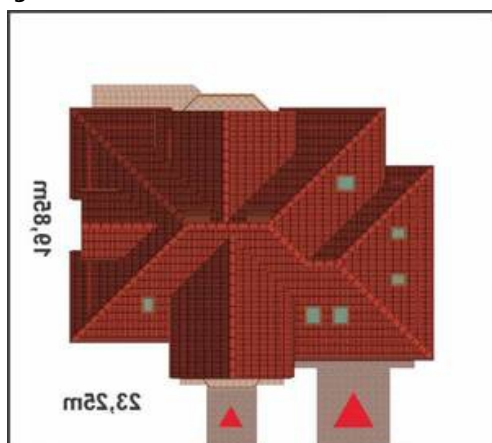
## Opis projektu

Stylowy, pełen uroku dom, dla 5-6 osobowej rodziny, poszukującej stabilizacji w rodzinnej siedzibie. Charakterystyczny nadwieszony fronton podtrzymywany przez zdwojone kolumny, osłania drzwi wejściowe, za którymi znajduje się przedsionek i garderoba. Z centralnie usytuowanego hallu z otwartą klatką schodową - wejście do reprezentacyjnego pokoju dziennego z dużym wykuszem i częścią jadalną w sąsiedztwie kuchni. Obok pokoju dziennego znajduje się dodatkowy sypialnia lub pokój gościnnie - konieczny element domu w wielopokoleniowej rodzinie. Od frontu usytuowana jest przestronna ku...

## Elewacje



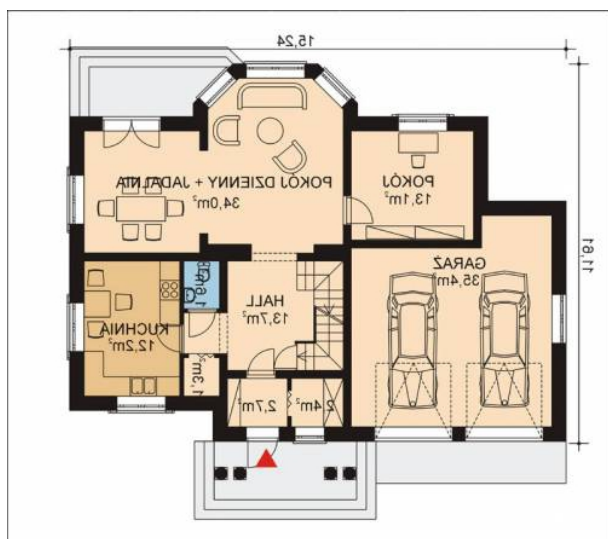
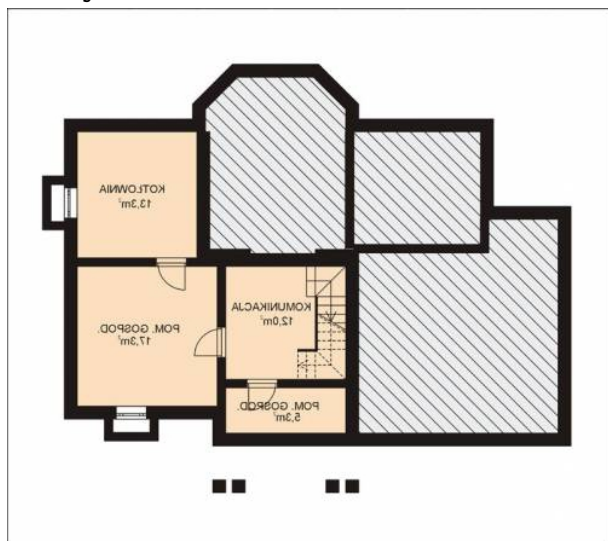
## Sytuacje



**DOBRY DOM**  
 ul. Wrzesława Romańczuka 6, 35-302 Rzeszów  
 +48 17 852 52 30  
 08:00 - 16:00

waldemar.kowalski@grupadobrydom.pl

Podane ceny nie stanowią oferty handlowej w rozumieniu art. 66 par. 1 Kodeksu Cywilnego

**Rzuty**


**Rzuty**