

Podstawowe informacje



Dane techniczne projektu

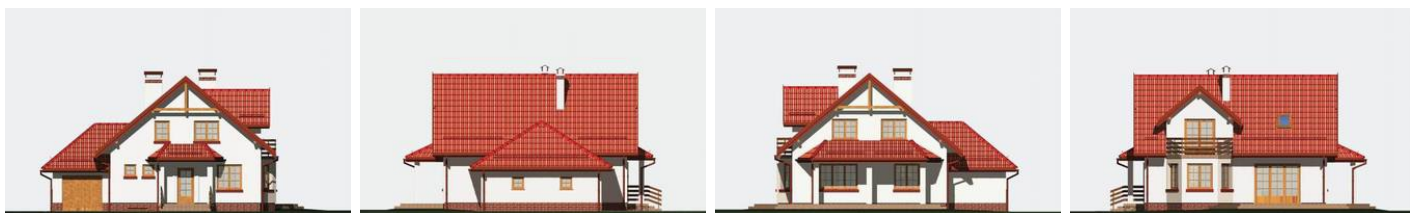
Całkowita powierzchnia	269 m²
Powierzchnia użytkowa	132.40 m²
Powierzchnia zabudowy	123.20 m²
Powierzchnia dachu	207 m²
Kubatura	768.60 m³
Wymiary budynku	13.36 x 10.30 m
Kąt nachylenia	42°
Wysokość budynku	7.94 m
Wymiary działki	21.40 x 18.70 m



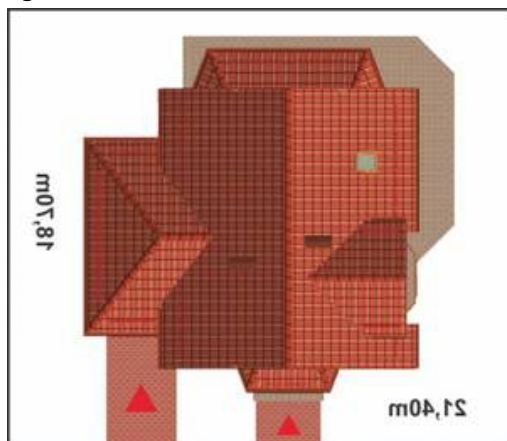
Opis projektu

Przestronny dom, o efektownej sylwetce i funkcjonalnym wnętrzu, dla 4-5 osobowej rodziny, z garażem wkomponowanym w bryłę domu. Obok centralnie umieszczonego wejścia znajduje się garderoba, dalej - hall z klatką schodową. Od strony frontowej umieszczona jest kuchnia z częścią jadalną w wykuszu. W głębi domu znajduje się zgrabny pokój dzienny z kominkiem i wyjściem na narożny taras. Na parterze także: dodatkowy pokój lub gabinet i garaż. Na poddaszu mieszczą się: obszerna sypialnia małżeńska, dwie sypialnie jednoosobowe, garderoba, łazienka i wc. W piwnicy kotłownia i pomieszczenie...

Elewacje



Sytuacje



Rzuty

Rzuty