

Podstawowe informacje



Dane techniczne projektu

Całkowita powierzchnia	179.60 m²
Powierzchnia użytkowa	179.40 m²
Powierzchnia zabudowy	143.30 m²
Powierzchnia dachu	121.39 m²
Kubatura	561.65 m³
Wymiary budynku	16.74 x 9.84 m
Kąt nachylenia	3°
Wysokość budynku	7.44 m
Wymiary działki	24.74 x 17.84 m

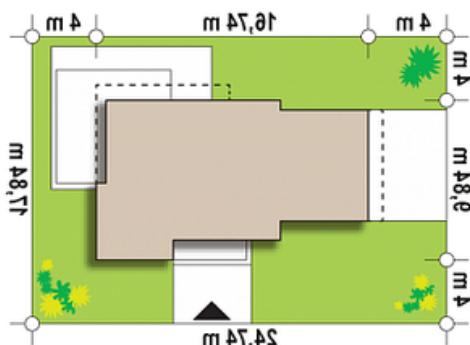


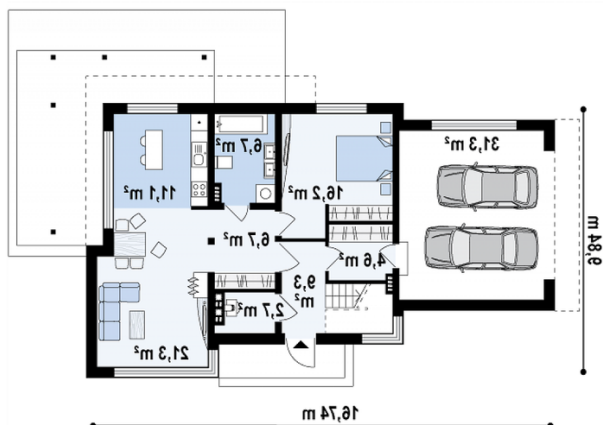
Opis projektu

Zx114 2M to nowoczesny, prosty dom z dużymi przeszkleniami i garażem dwustanowiskowym. Idealny dla dwóch rodzin, z których każda ma swoje auto. Oddzielnie zamykane wejścia na parter i piętro stanowią podstawę dobrego sąsiedzkiego życia. Wspólnym miejscem jest pomieszczenie gospodarcze gdzie ustawimy piec, oraz przedsionek.

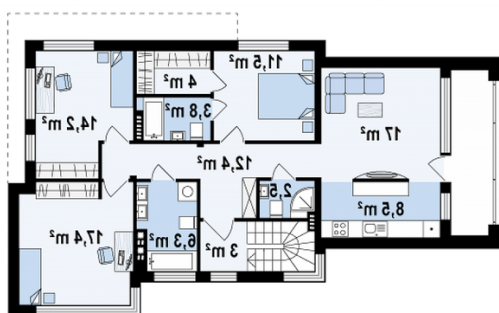
Parter domu zajmuje mieszkanie dwupokojowe. Prawa jego część to strefa dzienna z kuchnią, salonem oraz miejscem na część jadalną. Częściowo zadaszony taras dostępny jest z kuchni lub jadalni, co stanowi atut jeśli lubimy spożywać posiłki na św...

Sytuacje



Rzuty

Parter 78.80 m²

Garaż	31.30 m ²
Pokój	16.30 m ²
Łazienka	6.70 m ²
Kuchnia	11.10 m ²
Salon / jadalnia	21.30 m ²
Hol	6.70 m ²
Pom. gosp.	2.80 m ²
Sień	9.30 m ²
Hol	4.60 m ²


Poddasze 100.80 m²

Sień	3.00 m ²
Pokój	17.40 m ²
Łazienka	6.30 m ²
Hol	12.40 m ²
Łazienka	2.60 m ²
Kuchnia	8.50 m ²
Salon	17.00 m ²
Pokój	11.50 m ²
Garderoba	4.10 m ²
Łazienka	3.80 m ²
Pokój	14.20 m ²