

Podstawowe informacje



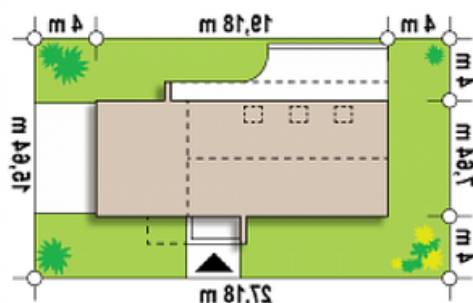
Dane techniczne projektu

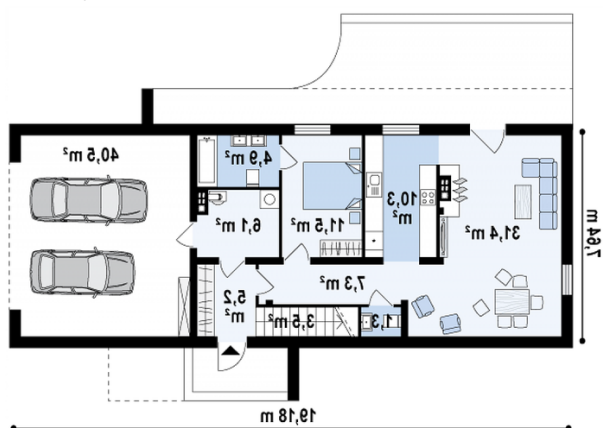
Całkowita powierzchnia	81.70 m²
Powierzchnia użytkowa	145.85 m²
Powierzchnia zabudowy	147.70 m²
Powierzchnia dachu	110.45 m²
Wymiary budynku	19.18 x 7.64 m
Kąt nachylenia	30°
Wysokość budynku	7.51 m
Wymiary działki	27.18 x 16.64 m

Opis projektu

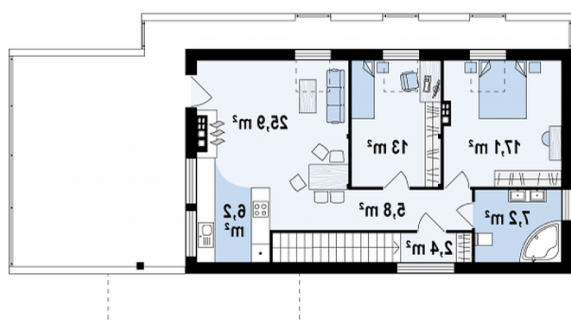
Zx40 to wyjątkowy projekt domu dwulokalowego. Elewacja całkowicie wykonana w grafitowym gonce podkreśla jego nowatorski charakter. Projekt doskonale nadaje się do zabudowy na wąską działkę z bocznym wjazdem do dwustanowiskowego garażu, gdzie każde piętro może mieć przyporządkowane jedno miejsce parkingowe. Stosując odpowiednie technologie dom z powodzeniem może pełnić funkcję energooszczędnego....

Sytuacje



Rzuty

Parter 81.70 m²

Sie	5.20 m ²
Garaż	40.50 m ²
Hol	7.30 m ²
Schody - opcja	3.50 m ²
WC	1.30 m ²
Salonjadalnia	31.50 m ²
Kuchnia	10.40 m ²
Pokój	11.50 m ²
łazienka	4.90 m ²
Pomieszczenie gospodarcze	6.10 m ²


Poddasze 0 m²

Hol	0.00 m ²
Hol	0.00 m ²
łazienka	0.00 m ²
Pokój	0.00 m ²
Pokój	0.00 m ²
Salonjadalnia	0.00 m ²
Kuchnia	0.00 m ²