

## Podstawowe informacje



## Dane techniczne projektu

<b>Całkowita powierzchnia</b>	<b>196.90 m<sup>2</sup></b>
<b>Powierzchnia użytkowa</b>	<b>185.40 m<sup>2</sup></b>
<b>Powierzchnia zabudowy</b>	<b>180 m<sup>2</sup></b>
<b>Powierzchnia dachu</b>	<b>108.40 m<sup>2</sup></b>
<b>Kubatura</b>	<b>653.13 m<sup>3</sup></b>
<b>Wymiary budynku</b>	<b>14.96 x 13.06 m</b>
<b>Kąt nachylenia</b>	<b>6°</b>
<b>Wysokość budynku</b>	<b>7.20 m</b>
<b>Wymiary działki</b>	<b>21.96 x 21.06 m</b>

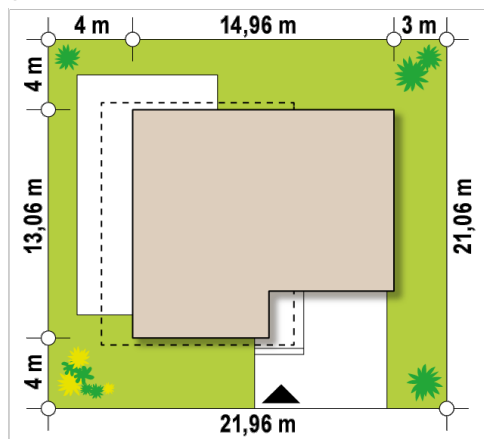
## Opis projektu

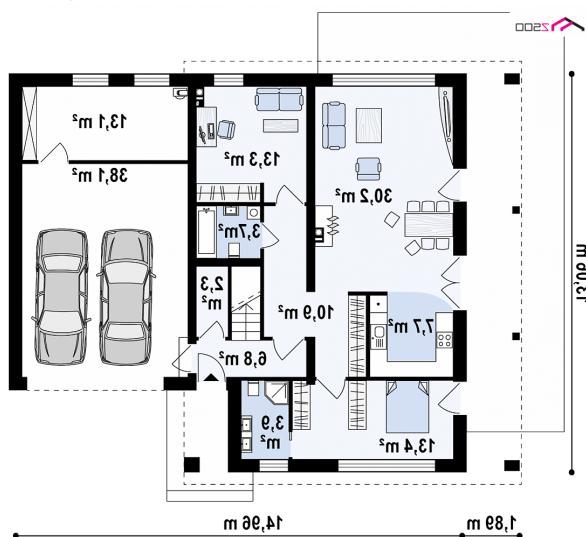
Zx5 2M to nowoczesny dom wolnostojący z dwoma odrębnymi mieszkaniami. Częścią wspólną mieszkań jest sień, w której mamy drzwi zamykane na klucz do mieszkania znajdującego się w parterze, schody prowadzące na górę, oraz garaż z pomieszczeniem gospodarczym.

W parterze zaprojektowano przestronną strefę dzienną, w której centrum umieszczono kominek. Pomoże on nienagannej pani domu w utrzymaniu ciepła domowego ogniska...

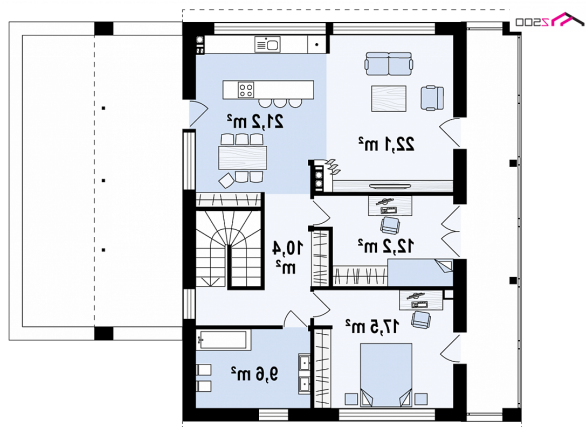
Z salonem sąsiaduje sypialnia z prywatną łazienką oraz dodatkowy, mniejszy, ustawny pokój, który może posłu...

## Sytuacje



**Rzuty**

**Parter 103.20 m<sup>2</sup>**

Sień	6.80 m <sup>2</sup>
Pom. gosp.	13.10 m <sup>2</sup>
Garaż	38.10 m <sup>2</sup>
Garderoba	2.30 m <sup>2</sup>
Hol	10.90 m <sup>2</sup>
Łazienka	3.90 m <sup>2</sup>
Pokój	13.40 m <sup>2</sup>
Kuchnia	7.70 m <sup>2</sup>
Salon / jadalnia	30.20 m <sup>2</sup>
Pokój	13.30 m <sup>2</sup>
Łazienka	3.70 m <sup>2</sup>


**Poddasze 93.70 m<sup>2</sup>**

Hol	10.40 m <sup>2</sup>
Kuchnia / jadalnia	21.20 m <sup>2</sup>
Salon	22.10 m <sup>2</sup>
Pokój	12.20 m <sup>2</sup>
Pokój	17.50 m <sup>2</sup>
Łazienka	9.60 m <sup>2</sup>