

## Podstawowe informacje



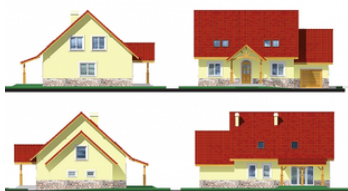
## Dane techniczne projektu

Powierzchnia użytkowa	162.38 m <sup>2</sup>
Powierzchnia zabudowy	136.22 m <sup>2</sup>
Powierzchnia dachu	234.75 m <sup>2</sup>
Kubatura	648.99 m <sup>3</sup>
Wymiary budynku	14.66 x 10.09 m
Kąt nachylenia	42°
Wysokość budynku	8.69 m
Wymiary działki	22.66 x 19.09 m

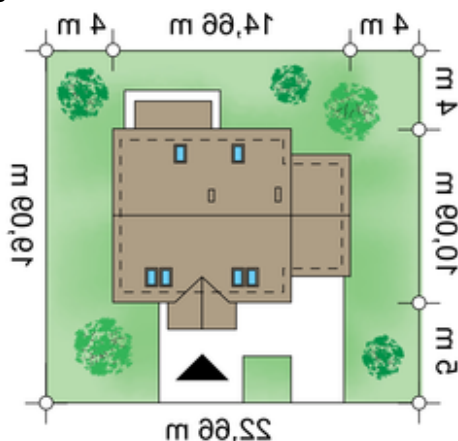
## Opis projektu

"Skrzat" to malowniczy domek z przytulnym gankiem, nad którym góruje śmiało zarysowany dach. Jest uosobieniem ciepłego i bezpiecznego domu. Wewnątrz znajdziemy klarowny podział pomieszczeń, odpowiadających wszystkim potrzebom życia codziennego.

## Elewacje



## Sytuacje



**Rzuty**