

Podstawowe informacje



Dane techniczne projektu

Całkowita powierzchnia	167.90 m²
Powierzchnia użytkowa	168 m²
Powierzchnia zabudowy	181.40 m²
Powierzchnia dachu	62.45 m²
Kubatura	551.60 m³
Wymiary budynku	14.36 x 17.45 m
Kąt nachylenia	2°
Wysokość budynku	7.30 m
Wymiary działki	17.36 x 25.45 m

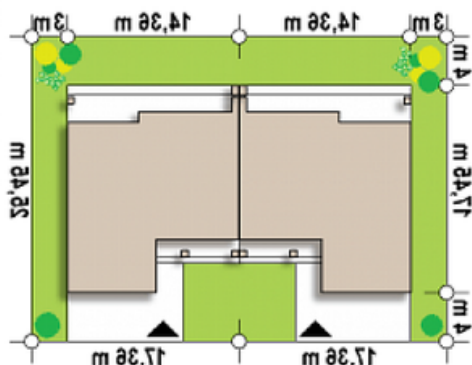
Opis projektu

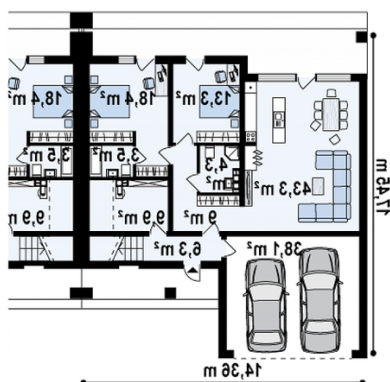
Zb16 to piętrowy dom z garażem dwustanowiskowym. Prosta, nowoczesna bryła została wzbogacona dużymi przeszkleniami, prostymi filarami oraz podcieniami. Płaski dach, jak i surowa kolorystyka elewacji dopełniają całość. Wnętrze domu, zostało zaprojektowane jako dwa osobne mieszkania. Na parterze zlokalizowano sypialnię główną z łazienką, mniejszy pokój gościnny, łazienkę oraz otwartą strefę dzienną, czyli salon z kuchnią. Z każdego pomieszczenia bezpośredni dostęp do ogrodu. Druga kondygnacja budynku, czyli salon z kuchnią, łazienka oraz sypialnia. M...

Elewacje

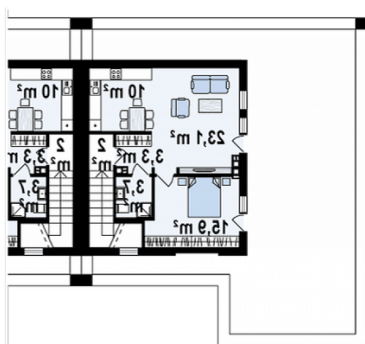


Sytuacje



Rzuty

Parter 110.20 m²

Sień	8.20 m ²
Pom. gosp.	10.00 m ²
Łazienka	3.50 m ²
Pokój	18.40 m ²
Pokój	13.30 m ²
Łazienka	4.40 m ²
Salon / kuchnia	43.30 m ²
Garaż	38.10 m ²
Hol	9.10 m ²


Poddasze 57.70 m²

Sień	2.00 m ²
Kuchnia	10.00 m ²
Salon	22.70 m ²
Pokój	15.70 m ²
Łazienka	4.00 m ²
Hol	3.30 m ²