

## Podstawowe informacje



## Dane techniczne projektu

<b>Całkowita powierzchnia</b>	<b>293.13 m<sup>2</sup></b>
<b>Powierzchnia użytkowa</b>	<b>175.12 m<sup>2</sup></b>
<b>Powierzchnia zabudowy</b>	<b>128.25 m<sup>2</sup></b>
<b>Powierzchnia dachu</b>	<b>215.71 m<sup>2</sup></b>
<b>Kubatura</b>	<b>1 m<sup>3</sup></b>
<b>Wymiary budynku</b>	<b>13.50 x 9.50 m</b>
<b>Kąt nachylenia</b>	<b>38°</b>
<b>Wysokość budynku</b>	<b>8.86 m</b>
<b>Wymiary działki</b>	<b>21.50 x 23.95 m</b>



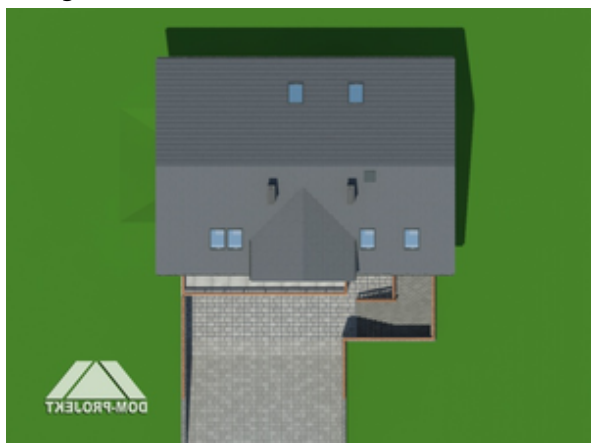
## Opis projektu

Dom z podpiwniczeniem i poddaszem mieszkalnym. Możliwość wyodrębnienia samodzielnego mieszkania na parterze i samodzielnego na poddaszu. W piwnicach pomieszczenia gospodarcze (możliwy garaż na dwa samochody). Na parterze salon, kuchnia, dwa pokoje, łazienka, wiatrołap i komunikacja. Na poddaszu salon z aneksem kuchennym, trzy pokoje, łazienka, garderoba i komunikacja.

## Elewacje



## Sytuacje

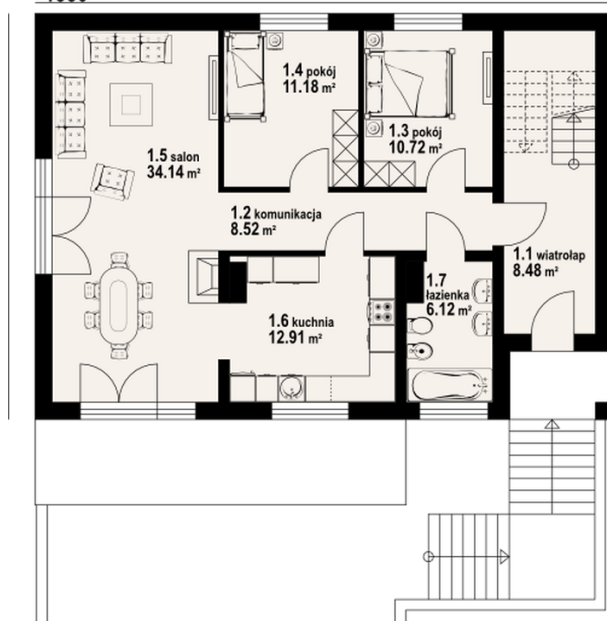


**Rzuty**

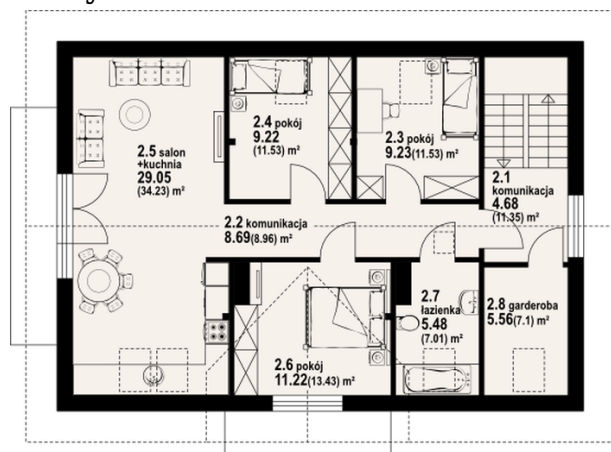
**Piwnica 95.92 m<sup>2</sup>**

komunikacja	5.33 m <sup>2</sup>
kotłownia	13.80 m <sup>2</sup>
pralnia	7.99 m <sup>2</sup>
pot. gosp. odarcze	49.32 m <sup>2</sup>
piwnica	9.74 m <sup>2</sup>
piwnica	9.74 m <sup>2</sup>

1350


**Parter 92.07 m<sup>2</sup>**

wiatrołap	8.48 m <sup>2</sup>
komunikacja	8.52 m <sup>2</sup>
pokój	10.72 m <sup>2</sup>
pokój	11.18 m <sup>2</sup>
salon	34.14 m <sup>2</sup>
kuchnia	12.91 m <sup>2</sup>
łazienka	6.12 m <sup>2</sup>

**Rzuty**

**Poddasze 105.14 m<sup>2</sup>**

komunikacja	4.68 m <sup>2</sup>
komunikacja	8.69 m <sup>2</sup>
pokój	9.23 m <sup>2</sup>
pokój	9.22 m <sup>2</sup>
salon/kuchnia	29.05 m <sup>2</sup>
pokój	11.22 m <sup>2</sup>
łazienka	5.48 m <sup>2</sup>
garderoba	5.56 m <sup>2</sup>