

## Podstawowe informacje



## Dane techniczne projektu

<b>Całkowita powierzchnia</b>	<b>176.90 m<sup>2</sup></b>
<b>Powierzchnia użytkowa</b>	<b>124.73 m<sup>2</sup></b>
<b>Powierzchnia zabudowy</b>	<b>196.47 m<sup>2</sup></b>
<b>Kubatura</b>	<b>714 m<sup>3</sup></b>
<b>Wymiary budynku</b>	<b>19 x 11.88 m</b>
<b>Kąt nachylenia</b>	<b>30°</b>
<b>Wysokość budynku</b>	<b>7.19 m</b>
<b>Wymiary działki</b>	<b>26 x 19.88 m</b>

## Opis projektu

Projekt Z84L GP2 - jest to wariant w odbiciu lustrzanym z garażem dwustanowiskowym po prawej stronie budynku. (Kąt nachylenia dachu w tym projekcie ma dwie wartości 30 stopni i 45 stopni)

Ściany: gazobeton, ceramika, silikaty

Dach: dachówka, blachodachówka

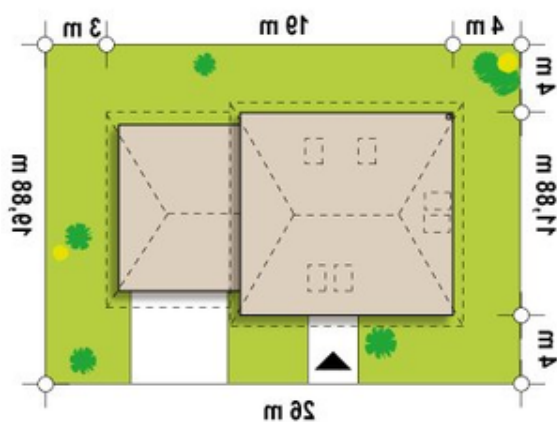
Strop: betonowy gęstożebrowy Teriva

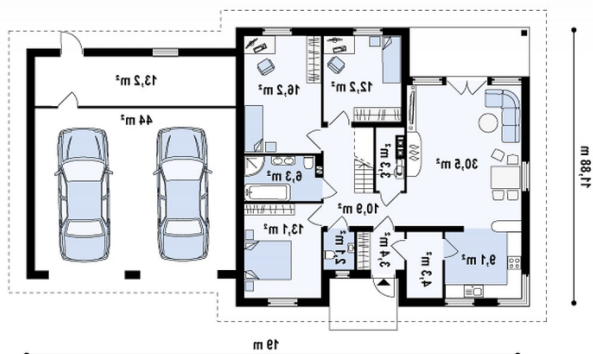


## Elewacje

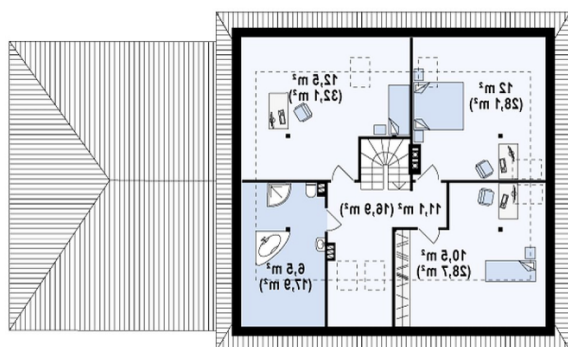


## Sytuacje



**Rzuty**

**Parter 124.70 m<sup>2</sup>**

Sie	3.40 m <sup>2</sup>
Pokój	12.20 m <sup>2</sup>
WC	2.10 m <sup>2</sup>
Garaż	44.00 m <sup>2</sup>
Pom gosp	3.30 m <sup>2</sup>
Spiarka	4.30 m <sup>2</sup>
Holschody	10.90 m <sup>2</sup>
Kuchnia	9.10 m <sup>2</sup>
Salonjadalnia	30.50 m <sup>2</sup>
Pom gosp	13.20 m <sup>2</sup>
Pokój	13.10 m <sup>2</sup>
Pokój	16.30 m <sup>2</sup>
łazienka	6.30 m <sup>2</sup>


**Poddasze 52.20 m<sup>2</sup>**

Holschody	10.70 m <sup>2</sup>
Pokój	10.50 m <sup>2</sup>
łazienka	6.50 m <sup>2</sup>
Pokój	12.50 m <sup>2</sup>
Pokój	12.00 m <sup>2</sup>