

Podstawowe informacje

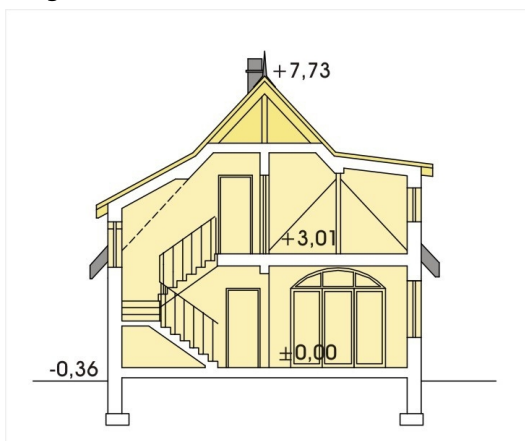
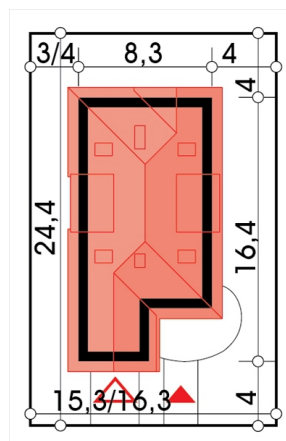
Dane techniczne projektu

Powierzchnia użytkowa	92.30 m²
Powierzchnia zabudowy	111.70 m²
Powierzchnia dachu	206.40 m²
Kąt nachylenia	47°
Wysokość budynku	8.10 m
Wymiary działki	15.30 x 0 m

Opis projektu

Nieduży, uroczy domek dla 4-osobowej rodziny. Mała szerokość pozwala umieścić dom na wąskiej działce. Parter to część dzienna i część gospodarcza. Poddasze to trzy sypialnie i łazienka z dostępem do stryżku. Projekt posiada wersję A - bez garażu, w którego miejscu powstał dodatkowy pokój o powierzchni 10,3m².
 Zobacz wersję ENERGO+.

Elewacje

Przekrój

Sytuacje


Rzuty

