

## Podstawowe informacje



## Dane techniczne projektu

<b>Całkowita powierzchnia</b>	<b>112.26 m<sup>2</sup></b>
<b>Powierzchnia użytkowa</b>	<b>101.67 m<sup>2</sup></b>
<b>Powierzchnia zabudowy</b>	<b>177.75 m<sup>2</sup></b>
<b>Kubatura</b>	<b>766 m<sup>3</sup></b>
<b>Wymiary budynku</b>	<b>13.30 x 17.50 m</b>
<b>Kąt nachylenia</b>	<b>1°</b>
<b>Wysokość budynku</b>	<b>5.35 m</b>
<b>Wymiary działki</b>	<b>21.30 x 25.50 m</b>



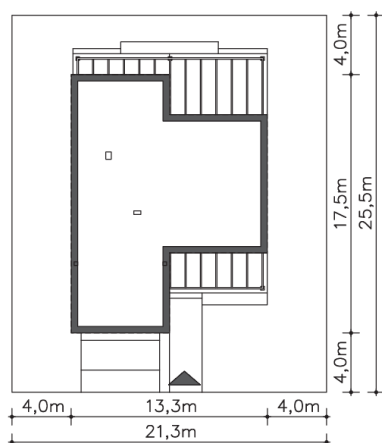
## Opis projektu

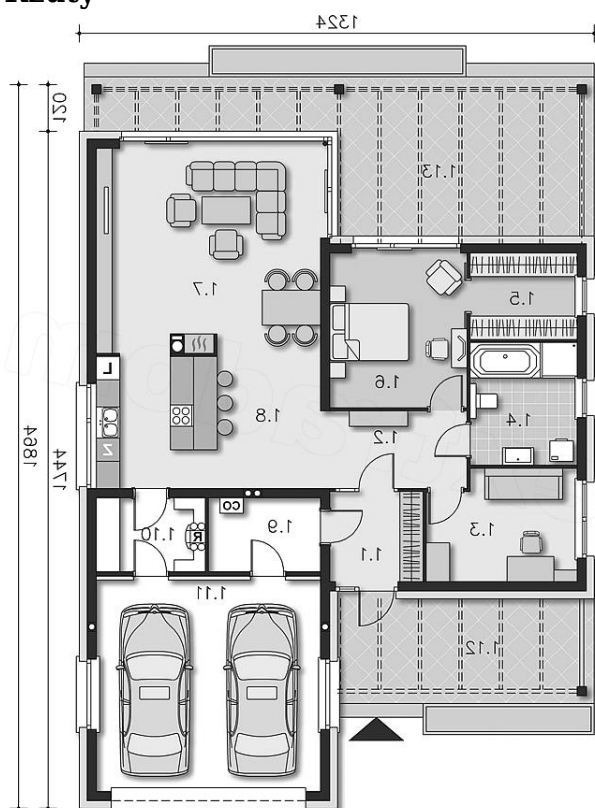
Rozłożysty parterowy dom z płaskim dachem dla nowoczesnej 2-3 osobowej rodziny, która ceni sobie duże, otwarte przestrzenie i komfortową strefę prywatną. Ten dom nastawiony jest na oferowanie wygody w użytkowaniu - widać to zarówno w części dziennej, gdzie kuchnia, jadalnia i salon łączą się we wspólną przestrzeń, a jednocześnie kuchnia jest ukryta optycznie za kominkiem, który tworzy serce domu. Sypialnia małżeńska jest duża i wyposażona w bardzo pojemną garderobę, obok znajduje się łazienka, a drugi pokój nadaje się dla dziecka, lub też jako pokój gościnny.

## Elewacje



## Sytuacje



**Rzuty**

**Parter 112.26 m<sup>2</sup>**

<b>wiatrołap</b>	5.47 m <sup>2</sup>
<b>Pompomocnicze</b>	5.22 m <sup>2</sup>
<b>Garaż</b>	31.17 m <sup>2</sup>
<b>Podest</b>	17.82 m <sup>2</sup>
<b>Taras</b>	36.19 m <sup>2</sup>
<b>Przedpokój</b>	7.46 m <sup>2</sup>
<b>Gabinet</b>	10.52 m <sup>2</sup>
<b>łazienka</b>	8.57 m <sup>2</sup>
<b>Garderoba</b>	6.01 m <sup>2</sup>
<b>Pokój</b>	13.90 m <sup>2</sup>
<b>Pokój dzienny</b>	30.34 m <sup>2</sup>
<b>Kuchnia</b>	19.40 m <sup>2</sup>
<b>Kotłownia</b>	5.37 m <sup>2</sup>