

Podstawowe informacje



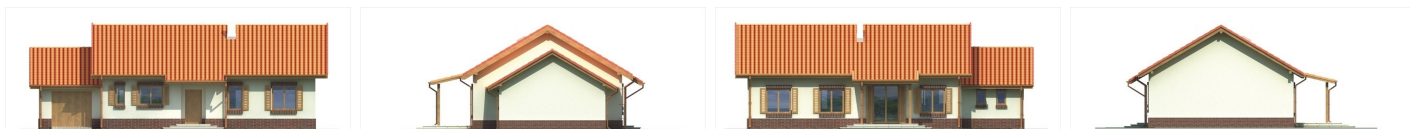
Dane techniczne projektu

Powierzchnia użytkowa	93.70 m ²
Powierzchnia zabudowy	115.90 m ²
Powierzchnia dachu	174.80 m ²
Wymiary budynku	12.80 x 9.10 m
Kąt nachylenia	30°
Wysokość budynku	6.20 m
Wymiary działki	18.80 x 18.20 m

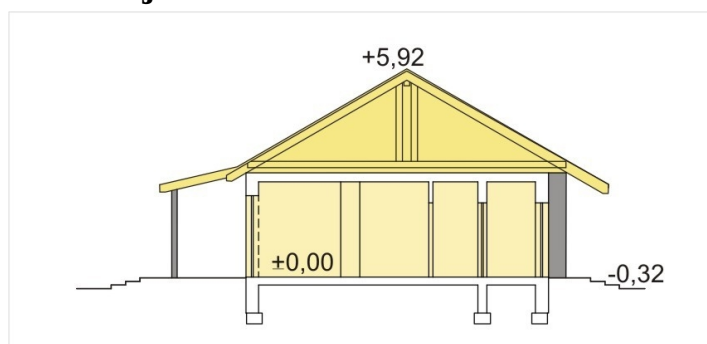
Opis projektu

✘ Praktyczny i wygodny dom parterowy. Cechuje go skromna elegancja i funkcjonalne wnętrze i jest świetną propozycją dla każdego kto pragnie zrealizować swe marzenie o mieszkaniu we własnym domu. Dzięki przejrzystemu układowi funkcjonalnemu i prostemu układowi konstrukcji dom ten można wybudować za bodajże najniższą cenę za m² powierzchni. W wersji A bez garażu i B z garażem, piec dwufunkcyjny znajduje się w łazience. W wersji C i D za garażem znajduje s...

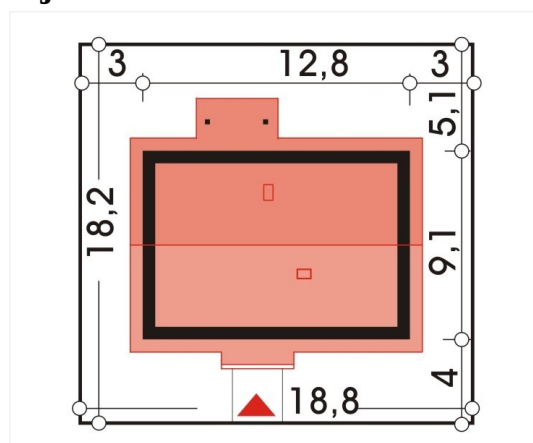
Elewacje



Przekrój



Sytuacje



Rzuty

