

Podstawowe informacje




Dane techniczne projektu

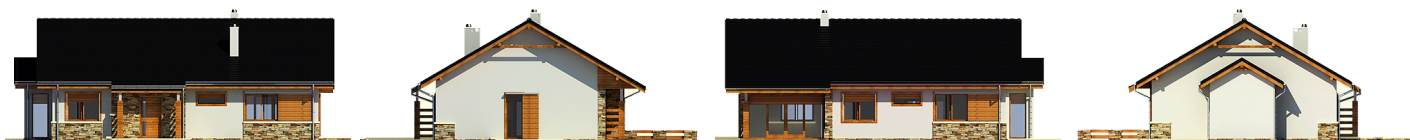
Całkowita powierzchnia	141.50 m²
Powierzchnia użytkowa	104.80 m²
Powierzchnia zabudowy	141.50 m²
Powierzchnia dachu	196 m²
Kubatura	271 m³
Wymiary budynku	15.80 x 10 m
Kąt nachylenia	30°
Wysokość budynku	7 m
Wymiary działki	23.80 x 18 m




Opis projektu

Projekt Gaska prezentuje wygodny parterowy dom jednorodzinny dla 4-5-cio osobowej rodziny. Domek mieści w sobie cztery sypialnie i salon, łazienkę, WC rozplanowane wokół centralnego holu. Druga część holu została połączona z funkcją garderoby. Kuchnię zaprojektowano jako otwartą na salon, przy której mamy spiżarnię. Parametry kotłowni - dostępnej z wiatrołapu - pomieszczenia technicznego umożliwiają ogrzewanie dom gazem lub paliwem stałym (do wyboru). Na elewacji budynku zaproponowano materiał drewniany i kamienny.

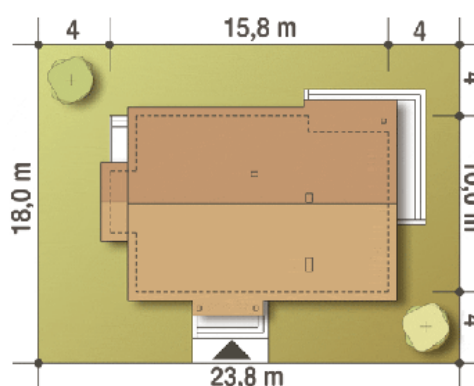
Elewacje



Przekrój



Sytuacje



Rzuty

Parter 111.10 m²

Wiatrołap	6.30 m ²
WC	1.50 m ²
Kuchnia	10.30 m ²
Spizarnia	2.70 m ²
Salon	20.20 m ²
Pom. gospod.+CO*	6.30 m ²
Hol	8.40 m ²
Hol+garderoba	6.50 m ²
Pokój	11.20 m ²
Pokój	10.70 m ²
Pokój	10.90 m ²
Łazienka	6.10 m ²
Pokój	10.00 m ²