

## Podstawowe informacje



## Dane techniczne projektu

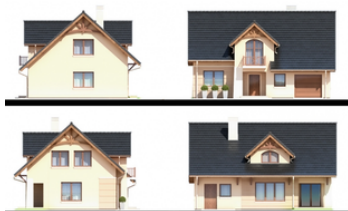
Powierzchnia użytkowa	130.66 m <sup>2</sup>
Powierzchnia zabudowy	116.44 m <sup>2</sup>
Kubatura	614 m <sup>3</sup>
Wymiary budynku	13.35 x 9.70 m
Kąt nachylenia	42°
Wysokość budynku	8.56 m
Wymiary działki	21.35 x 18.70 m

## Opis projektu

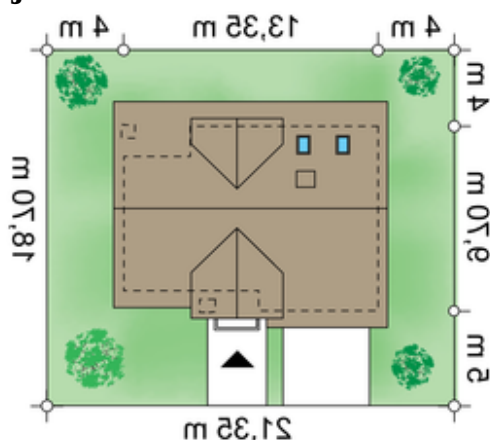
Projekt energooszczędnego domu "Bławatek VII" z użytkowym poddaszem. Kolejna odsłona projektu domu "Bławatek" stworzona dzięki uwzględnieniu opinii na jego temat osób, które już go wybudowały oraz zastosowaniu rozwiązań energooszczędnych.

Kuchnia i jadalnia zostały poszerzone o 30 cm. Garaż i kotłownia mają zwiększoną szerokość o 50 cm, a długość o 30 cm. Dzięki podniesieniu dachu zwiększono powierzchnię pokoi na poddaszu i zastosowano większe okna. Znalazło się również miejsce na dodatkowe pomieszczenie - pralnię.

## Elewacje



## Sytuacje



**Rzuty**