

Podstawowe informacje



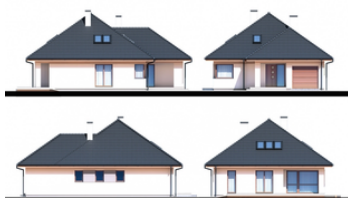
Dane techniczne projektu

Powierzchnia użytkowa	86.30 m ²
Powierzchnia zabudowy	140 m ²
Kubatura	449.41 m ³
Wymiary budynku	11.45 x 15.25 m
Kąt nachylenia	30°
Wysokość budynku	7.88 m
Wymiary działki	19.45 x 24.25 m

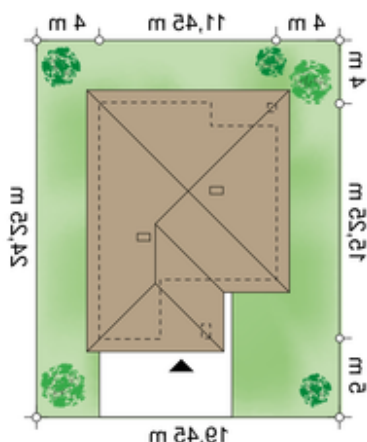
Opis projektu

Projekt domu parterowego "Bagatela II" z garażem jedno stanowiskowym i strychem, nowoczesnego i energooszczędnego. Urokliwy, nowoczesny, emanujący świeżością projekt domu typu bungalow. Na niewielkiej powierzchni mieści się komfortowy apartament wraz z zapleczem technicznym. Główne wejście jest wyposażone w duży przedsiónek z szafami wnękowymi i dostępem do garażu. Dalej obszerny hol. W holu przewidziano możliwość umieszczenia schodów na poddasze. Szerokie przejście prowadzi do części dziennej z jadalnią, kuchnią posiadającą dużą szpiżarnię i salonu. W salonie skupia s...

Elewacje



Sytuacje



Rzuty