

Podstawowe informacje



Dane techniczne projektu

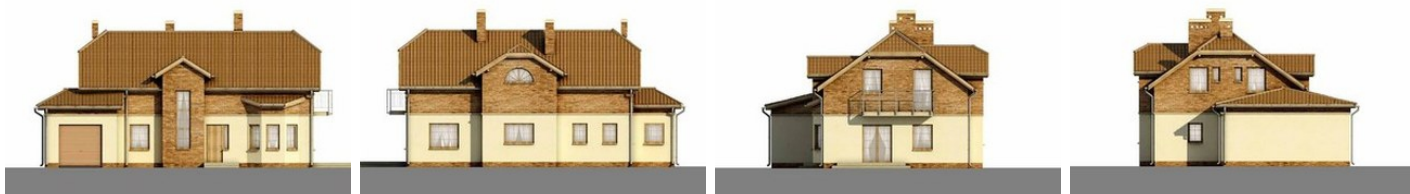
Całkowita powierzchnia	180.80 m²
Powierzchnia użytkowa	176.10 m²
Powierzchnia zabudowy	168.40 m²
Kubatura	996 m³
Wymiary budynku	16.13 x 12.69 m
Kąt nachylenia	35°
Wysokość budynku	8.21 m
Wymiary działki	24.02 x 20.69 m



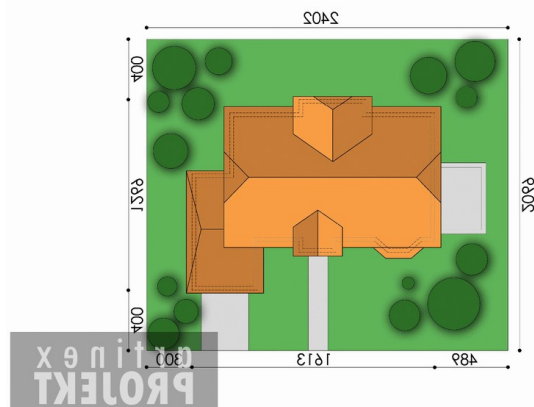
Opis projektu

Z hallu przechodzimy do obszernego salonu, posiadającego wykusz oraz kominek. Jest on bezpośrednio połączony z jadalnią, dalej zlokalizowana jest kuchnia wraz ze spiżarnią. Z hallu możemy udać się do gabinetu, wc lub do pokoju z aneksem kuchennym, posiadającym własną łazienkę. Na końcu korytarza znajduje się przedsionek, z którego możemy przejść do garażu. Na piętrze znajdują się dwie sypialnie, łazienka oraz obszerna sypialnia rodziców z wyjściem na taras, dodatkowo posiadająca łazienkę i garderobę.

Elewacje



Sytuacje



Rzuty**Parter 99.85 m²**

przedsionek	0.00 m ²
hall	3.04 m ²
schody	18.15 m ²
korytarz	5.78 m ²
97,12 m2	1.18 m ²
garaż	21.02 m ²
pom. techniczne	2.73 m ²
taras	15.99 m ²
pokój z aneksem	12.96 m ²
łazienka	13.13 m ²
w-c	3.28 m ²
spizarnia	1.96 m ²
kuchnia	1.87 m ²
gabinet	10.23 m ²
pokój dzienny	7.64 m ²
jadalnia	17.90 m ²

Poddasze 80.95 m²

antresola	16.79 m ²
pokój	11.83 m ²
łazienka	5.07 m ²
pokój	12.81 m ²
pokój	19.98 m ²
łazienka	9.59 m ²
garderoba	4.88 m ²