

Podstawowe informacje



Dane techniczne projektu

Całkowita powierzchnia	79.30 m²
Powierzchnia użytkowa	79.26 m²
Powierzchnia zabudowy	98.70 m²
Powierzchnia dachu	157.60 m²
Kubatura	210.21 m³
Wymiary budynku	11.04 x 8.94 m
Kąt nachylenia	30°
Wysokość budynku	6.33 m
Wymiary działki	18.04 x 16.94 m



Opis projektu

Z308 to projekt małego, przytulnego domu jednorodzinnego. Prosta konstrukcja i niewielkie wymiary budynku znacznie zmniejszą koszty wykonania inwestycji.

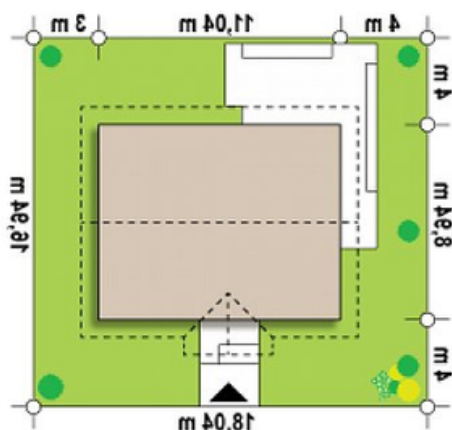
Brak wewnętrznych ścian konstrukcyjnych umożliwia dowolną aranżację wnętrza w zależności od potrzeby użytkowników.

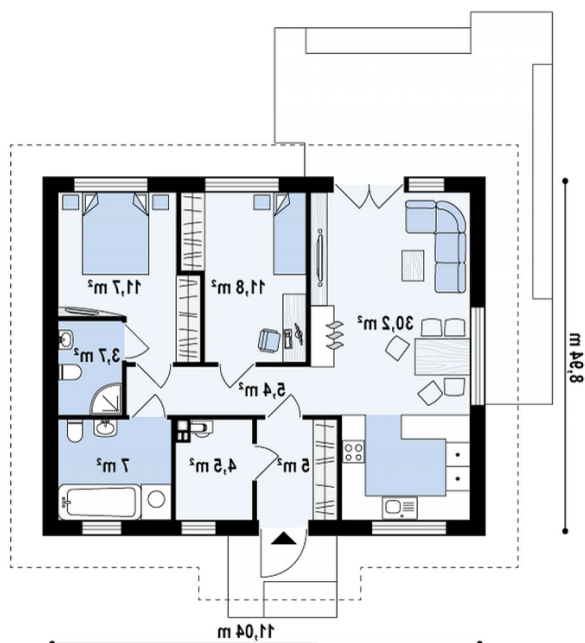
Pokój dzienny połączono razem z jadalnią oraz kuchnią. Przy wiatrołapie zaprojektowano spore pomieszczenie gospodarcze. W projekcie przewidziano dwa niezależne pokoje, aby w niewielkim wnętrzu mogła zamieszkać nawet 4-osobowa rodzina. Główna sypialnia została wyposażona w osobną łazienkę. W przedsionku oraz sypi...

Elewacje



Sytuacje



Rzuty

Parter 79.30 m²

Sień	5.00 m ²
Pom. gosp.	4.50 m ²
WC	3.70 m ²
Łazienka	7.00 m ²
Pokój	11.70 m ²
Pokój	11.80 m ²
Salon+kuchnia	30.20 m ²
Hol	5.40 m ²