

Podstawowe informacje



Dane techniczne projektu

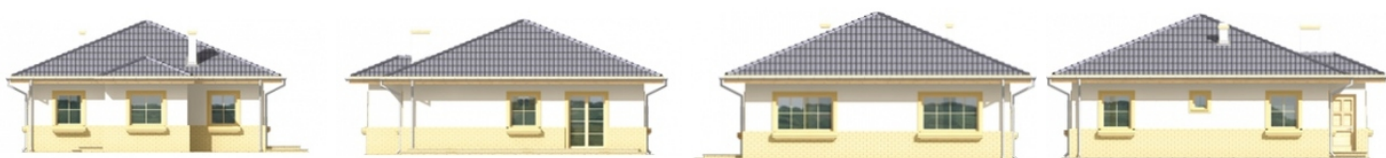
Całkowita powierzchnia	93.53 m²
Powierzchnia użytkowa	93.53 m²
Powierzchnia zabudowy	116.25 m²
Powierzchnia dachu	166.10 m²
Kubatura	295.80 m³
Wymiary budynku	10.50 x 12 m
Kąt nachylenia	22°
Wysokość budynku	5.86 m
Wymiary działki	19.20 x 20.50 m



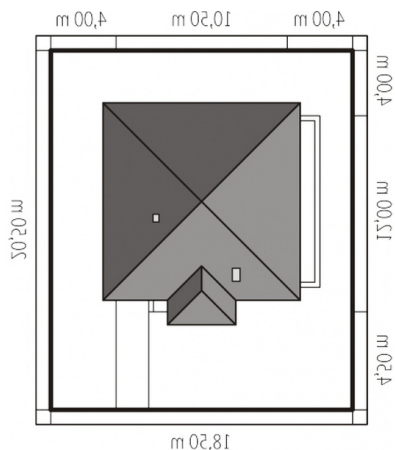
Opis projektu

Dom parterowy, niepodpiwniczony, przeznaczony dla 3-4-osobowej rodziny. Strefa dzienna mieści salon z jadalnią, kuchnię, pomieszczenie gospodarcze oraz toaletę dla gości. Strefa nocna to dwie sypialnie z łazienką.

Elewacje



Sytuacje



Rzuty**Parter 93.53 m²**

Wiatrołap	6.55 m ²
Pom. gospodarcze	3.11 m ²
Hol	13.41 m ²
Kuchnia	9.01 m ²
Spizarnia	0.98 m ²
Pokój dzienny + jadalnia	24.50 m ²
Gabinet	11.56 m ²
Toaleta	1.41 m ²
Łazienka	5.85 m ²
Sypialnia	17.15 m ²