

## Podstawowe informacje



## Dane techniczne projektu

<b>Całkowita powierzchnia</b>	<b>172.49 m<sup>2</sup></b>
<b>Powierzchnia użytkowa</b>	<b>140.18 m<sup>2</sup></b>
<b>Powierzchnia zabudowy</b>	<b>161.05 m<sup>2</sup></b>
<b>Powierzchnia dachu</b>	<b>282 m<sup>2</sup></b>
<b>Kubatura</b>	<b>634.77 m<sup>3</sup></b>
<b>Wymiary budynku</b>	<b>17.60 x 9.90 m</b>
<b>Kąt nachylenia</b>	<b>42°</b>
<b>Wysokość budynku</b>	<b>8.99 m</b>
<b>Wymiary działki</b>	<b>25.60 x 22.30 m</b>



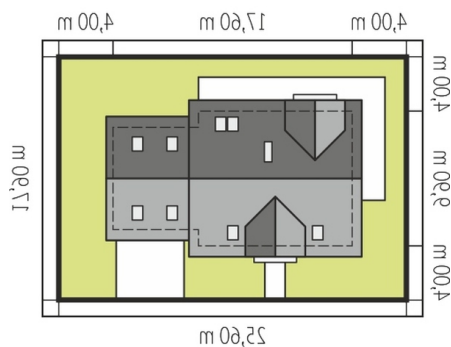
## Opis projektu

Amaranta G2 ENERGO to dom, który emanuje nowoczesną elegancją. Szlachetna forma budynku została wzbogacona atrakcyjnymi lukarnami, dzięki czemu każda z sypialni na poddaszu zyskała słoneczny charakter i dostęp do balkonu. Reprezentacyjną strefą domu jest wygodny salon, harmonijnie połączony z rozległym tarasem. Na elewacji króluje chłód bieli i kamienia, który doskonale komponuje się z dekoracyjnymi okiennicami w kolorze czekoladowego drewna.

## Elewacje



## Sytuacje

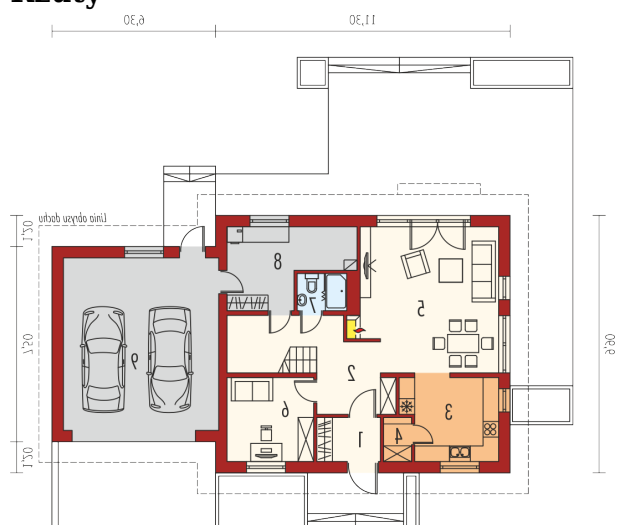


Zachęcamy do zapoznania się z projektem i kosztorysem. Wszelkie pytania prosimy kierować do naszego biura obsługi klienta. Wzrost popularności naszego projektu wynika z wysokiej jakości wykonania i atrakcyjnej ceny.

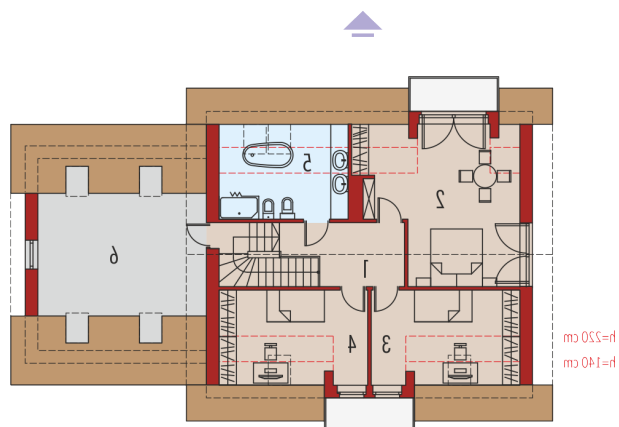
**DOBRY DOM**  
ul. Wrzesława Romańczuka 6, 35-302 Rzeszów  
+48 17 852 52 30  
08:00 - 16:00

waldemar.kowalski@grupadobrydom.pl

Podane ceny nie stanowią oferty handlowej w rozumieniu art. 66 par. 1 Kodeksu Cywilnego

**Rzuty**

**Parter 88.28 m<sup>2</sup>**

Wiatrołap	4.07 m <sup>2</sup>
Hol + schody	16.21 m <sup>2</sup>
Kuchnia	11.15 m <sup>2</sup>
Spizarnia	1.79 m <sup>2</sup>
Pokój dzienny + jadalnia	29.52 m <sup>2</sup>
Gabinet	10.63 m <sup>2</sup>
Łazienka	2.66 m <sup>2</sup>
Kotłownia	12.25 m <sup>2</sup>
Garaż	39.52 m <sup>2</sup>


**Poddasze 84.21 m<sup>2</sup>**

Korytarz	8.17 m <sup>2</sup>
Sypialnia	23.33 m <sup>2</sup>
Sypialnia	11.68 m <sup>2</sup>
Sypialnia	11.91 m <sup>2</sup>
Łazienka	9.06 m <sup>2</sup>
Strych	20.06 m <sup>2</sup>