

## Podstawowe informacje



## Dane techniczne projektu

<b>Całkowita powierzchnia</b>	<b>168.44 m<sup>2</sup></b>
<b>Powierzchnia użytkowa</b>	<b>168.47 m<sup>2</sup></b>
<b>Powierzchnia zabudowy</b>	<b>129.39 m<sup>2</sup></b>
<b>Powierzchnia dachu</b>	<b>216 m<sup>2</sup></b>
<b>Kubatura</b>	<b>495.87 m<sup>3</sup></b>
<b>Wymiary budynku</b>	<b>12.60 x 9.60 m</b>
<b>Kąt nachylenia</b>	<b>45°</b>
<b>Wysokość budynku</b>	<b>9.37 m</b>
<b>Wymiary działki</b>	<b>23.30 x 21.10 m</b>



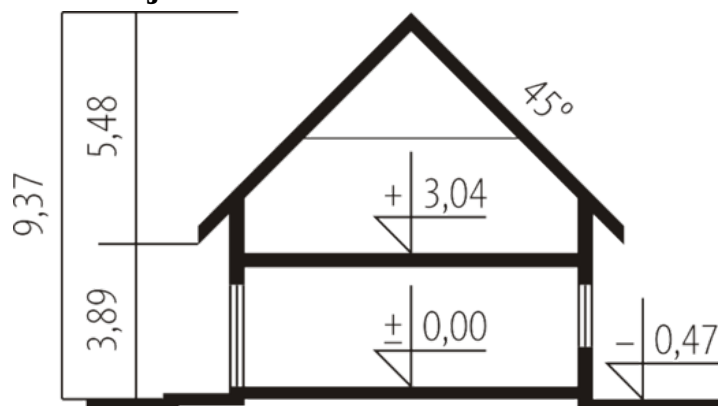
## Opis projektu

Dom parterowy z użytkowym poddaszem, niepodpiwniczony, przeznaczony dla 3-4-osobowej rodziny. Ma prostą bryłę dobrze wpasowującą się zarówno w krajobraz miejski, jak i w wiejską zabudowę. Parter to strefa dzienna z wyraźnie zarysowanym salonem i otwartą kuchnią. Poddasze to strefa nocna z trzema dużymi sypialniami i wygodną, przestronną łazienką.

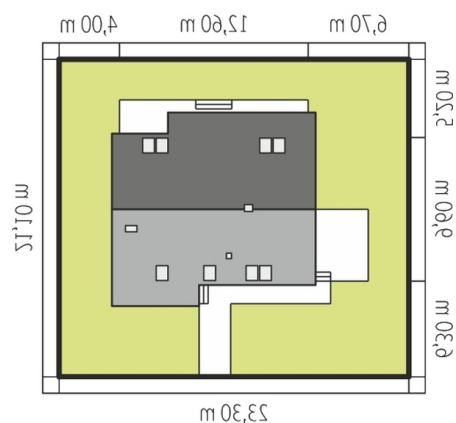
## Elewacje



## Przekrój



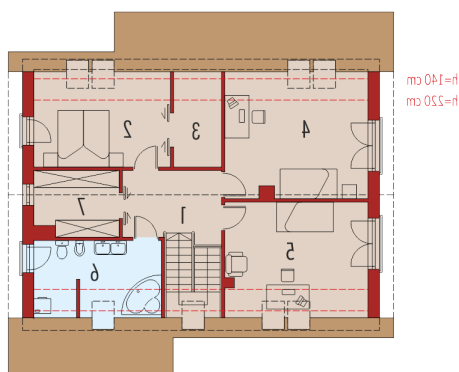
## Sytuacje



**Rzuty**

**Parter 94.53 m<sup>2</sup>**

Wiatrołap	5.15 m <sup>2</sup>
Hol	9.72 m <sup>2</sup>
Kuchnia	11.35 m <sup>2</sup>
Jadalnia	9.31 m <sup>2</sup>
Pokój dzienny	33.85 m <sup>2</sup>
Pokój	15.44 m <sup>2</sup>
Łazienka	4.62 m <sup>2</sup>
Pom. gospodarcze	5.09 m <sup>2</sup>


**Poddasze 73.91 m<sup>2</sup>**

Korytarz	8.58 m <sup>2</sup>
Sypialnia	11.64 m <sup>2</sup>
Garderoba	4.03 m <sup>2</sup>
Pokój	18.17 m <sup>2</sup>
Pokój	16.48 m <sup>2</sup>
Łazienka	8.15 m <sup>2</sup>
Garderoba	6.86 m <sup>2</sup>