

Podstawowe informacje



Dane techniczne projektu

Całkowita powierzchnia	119.08 m²
Powierzchnia użytkowa	119.08 m²
Powierzchnia zabudowy	90.63 m²
Powierzchnia dachu	167 m²
Kubatura	373.49 m³
Wymiary budynku	9.50 x 9.50 m
Kąt nachylenia	38°
Wysokość budynku	8.19 m
Wymiary działki	17.50 x 19.50 m



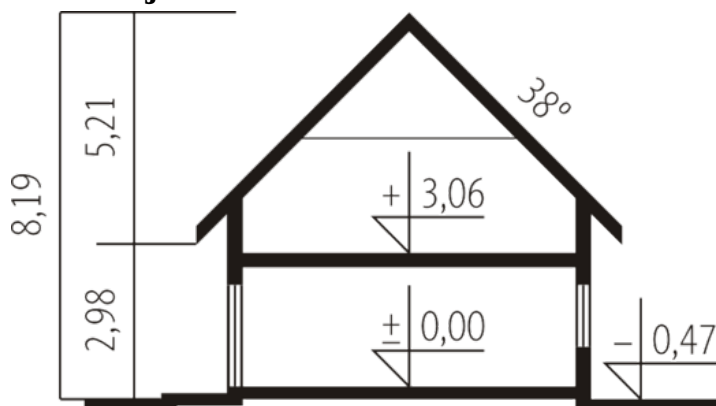
Opis projektu

Dom parterowy z użytkowym poddaszem niepodpiwniczony przeznaczony dla 3-4-osobowej rodziny. Strefę dzienną na parterze stanowi duży pokój dzienny kuchnia garderoba oraz toaleta. Strefa nocna na poddaszu to trzy sypialnie garderoba i łazienka. Dzięki prostej bryle koszt budowy domu jest niewysoki.

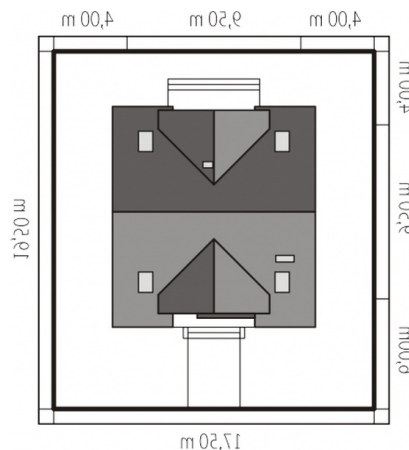
Elewacje



Przekrój



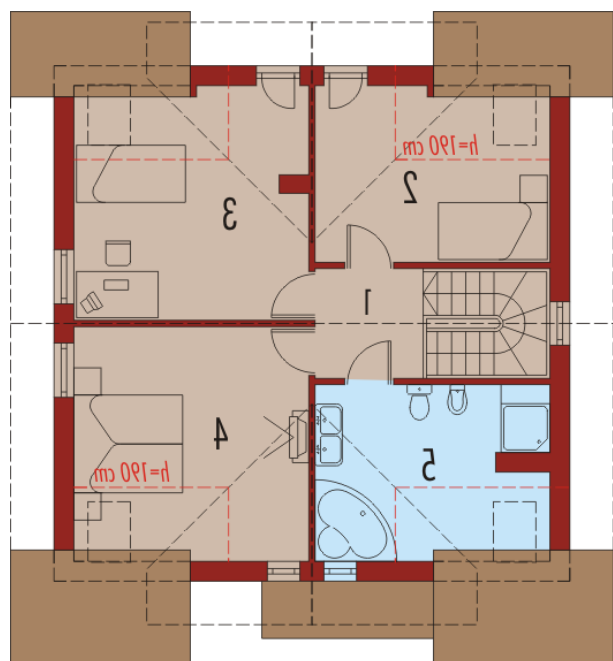
Sytuacje



Rzuty

Parter 66.77 m²

Wiatrołap	3.90 m ²
Hol	6.96 m ²
Kuchnia	8.05 m ²
Spizarnia	2.90 m ²
Pokój dzienny + jadalnia	25.23 m ²
Gabinet	13.65 m ²
Toaleta	2.15 m ²
Pom. gospodarcze	3.93 m ²


Poddasze 52.31 m²

Korytarz	3.87 m ²
Pokój	9.92 m ²
Pokój	14.28 m ²
Sypialnia	14.47 m ²
Łazienka	9.77 m ²