

## Podstawowe informacje



## Dane techniczne projektu

<b>Całkowita powierzchnia</b>	<b>154.20 m<sup>2</sup></b>
<b>Powierzchnia użytkowa</b>	<b>131.43 m<sup>2</sup></b>
<b>Powierzchnia zabudowy</b>	<b>190.93 m<sup>2</sup></b>
<b>Powierzchnia dachu</b>	<b>280.93 m<sup>2</sup></b>
<b>Kubatura</b>	<b>411.70 m<sup>3</sup></b>
<b>Wymiary budynku</b>	<b>16.30 x 14.94 m</b>
<b>Kąt nachylenia</b>	<b>25°</b>
<b>Wysokość budynku</b>	<b>6.45 m</b>
<b>Wymiary działki</b>	<b>24.30 x 22.94 m</b>

## Opis projektu

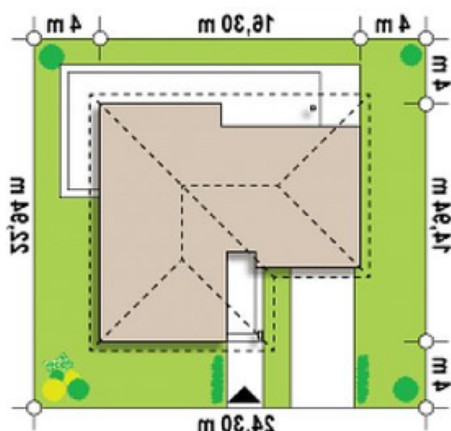
Ściany: gazobeton, ceramika, silikaty  
 Dach: dachówka, blachodachówka  
 Strop: betonowy gęstożebrowy Teriva

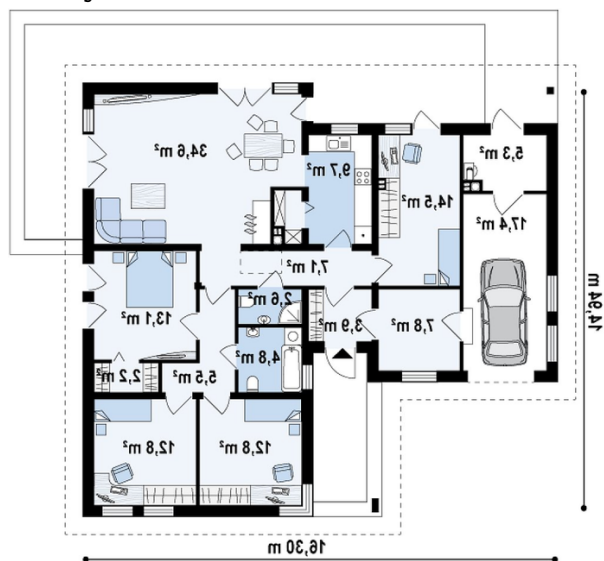


## Elewacje



## Sytuacje



**Rzuty**

**Parter 154.20 m<sup>2</sup>**

Sień	3.90 m <sup>2</sup>
Salon+jadalnia	34.60 m <sup>2</sup>
Kuchnia+spizarka	9.70 m <sup>2</sup>
Pokój	14.50 m <sup>2</sup>
Hol	7.80 m <sup>2</sup>
Garaż+pom. gosp.	22.70 m <sup>2</sup>
Hol	7.10 m <sup>2</sup>
WC	2.60 m <sup>2</sup>
Łazienka	4.80 m <sup>2</sup>
Hol	5.60 m <sup>2</sup>
Garderoba	2.20 m <sup>2</sup>
Pokój	12.80 m <sup>2</sup>
Pokój	12.80 m <sup>2</sup>
Pokój	13.10 m <sup>2</sup>