

## Podstawowe informacje



## Dane techniczne projektu

<b>Całkowita powierzchnia</b>	<b>292.26 m<sup>2</sup></b>
<b>Powierzchnia użytkowa</b>	<b>203.24 m<sup>2</sup></b>
<b>Powierzchnia zabudowy</b>	<b>257.40 m<sup>2</sup></b>
<b>Powierzchnia dachu</b>	<b>396 m<sup>2</sup></b>
<b>Kubatura</b>	<b>1 152 m<sup>3</sup></b>
<b>Wymiary budynku</b>	<b>18.90 x 17.15 m</b>
<b>Kąt nachylenia</b>	<b>30°</b>
<b>Wysokość budynku</b>	<b>7.02 m</b>
<b>Wymiary działki</b>	<b>25.90 x 25.35 m</b>



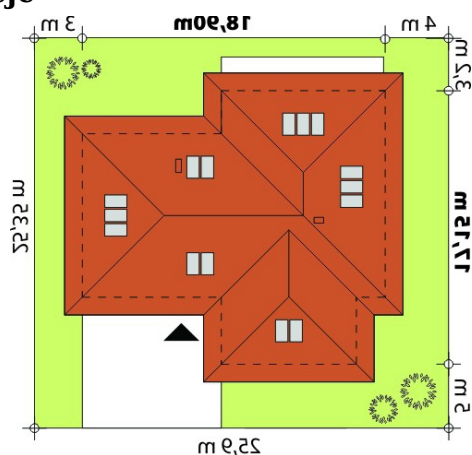
## Opis projektu

Parterowy dom jednorodzinny z użytkowym poddaszem, niepodpiwniczony z dwustanowiskowym garażem. Ten wygodny dom, swoim pełnym programem funkcjonalnym zapewnia komfort 5,6-osobowej rodzinie. Przestronna część dzienna to salon połączony z jadalnią, otwierający się na ogród poprzez ogromne przeszklenia oraz otwarta kuchnia wraz z półwyspem i ze spiżarnią. Tak zaproponowany, ciekawy i przestronny układ pomieszczeń umożliwia dowolność i szereg aranżacji. Część nocna na parterze to 3 wygodne sypialnie oraz łazienka, gdzie przewidziano miejsce na pralkę. Na poddaszu znajdują się 2 pr...

## Elewacje



## Sytuacje



**DOBRY DOM**  
ul. Wrzesława Romańczuka 6, 35-302 Rzeszów  
+48 17 852 52 30  
08:00 - 16:00

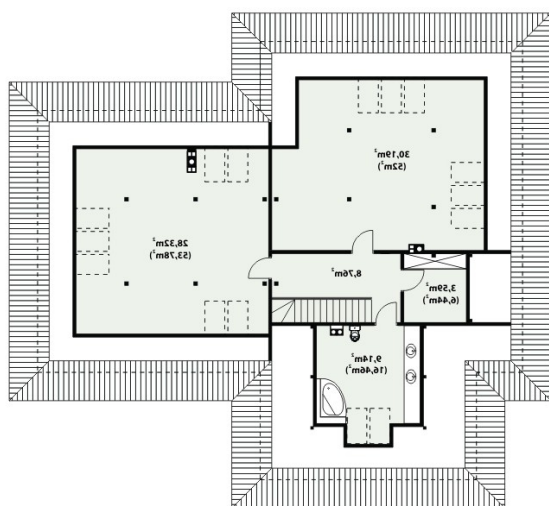
waldemar.kowalski@grupadobrydom.pl

Podane ceny nie stanowią oferty handlowej w rozumieniu art. 66 par. 1 Kodeksu Cywilnego

**Rzuty**

**Parter 154.82 m<sup>2</sup>**

Wiatrołap	5.86 m <sup>2</sup>
Pokój	18.94 m <sup>2</sup>
Kotłownia	10.85 m <sup>2</sup>
Garaż	31.58 m <sup>2</sup>
Hol	6.79 m <sup>2</sup>
Salon	33.76 m <sup>2</sup>
Kuchnia	10.09 m <sup>2</sup>
Spizarnia	2.98 m <sup>2</sup>
Schody	2.48 m <sup>2</sup>
Łazienka	6.94 m <sup>2</sup>
Pokój	12.32 m <sup>2</sup>
Pokój	12.23 m <sup>2</sup>


**Poddasze 137.44 m<sup>2</sup>**

Hol	8.76 m <sup>2</sup>
Garderoba	3.59 m <sup>2</sup>
Pokój	30.19 m <sup>2</sup>
Pokój	28.32 m <sup>2</sup>
Łazienka	9.14 m <sup>2</sup>