

Podstawowe informacje



Dane techniczne projektu

Całkowita powierzchnia	106.67 m²
Powierzchnia użytkowa	99.14 m²
Powierzchnia zabudowy	113.11 m²
Powierzchnia dachu	211 m²
Kubatura	427.30 m³
Wymiary budynku	12.60 x 12 m
Kąt nachylenia	40°
Wysokość budynku	7.62 m
Wymiary działki	19.60 x 20.30 m

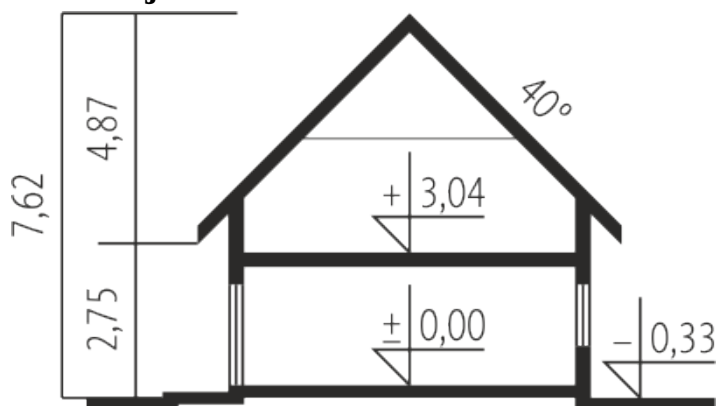
Opis projektu

Dom parterowy z użytkowym poddaszem niepodpiwniczony z garażem przeznaczony dla 4-5-osobowej rodziny. Na parterze znajduje się salon z kuchnią gabinet dostępny z wiatrołapu oraz pokój z łazienką. Na poddaszu mieszczą się dwie sypialnie garderoba i łazienka oraz pokój lub strych nad garażem. Istnieje również wersja projektu bez garażu.

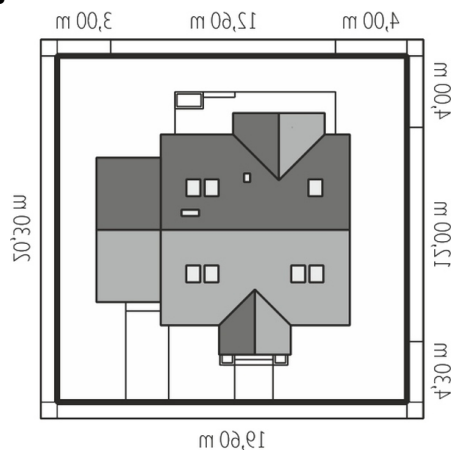
Elewacje

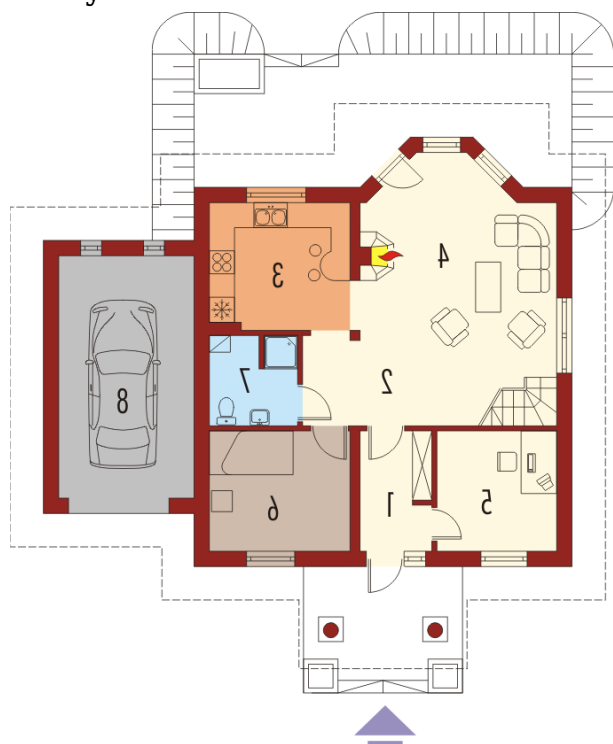


Przekrój

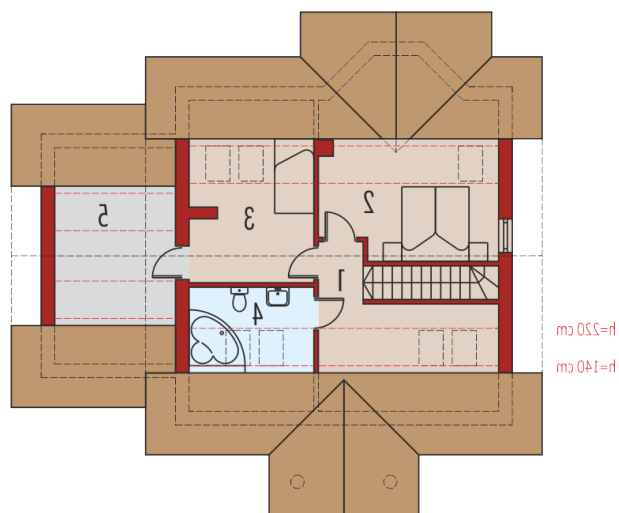


Sytuacje



Rzuty

Parter 65.20 m²

Wiatrołap	4.95 m ²
Hol	5.37 m ²
Kuchnia	9.95 m ²
Pokój dzienny	22.87 m ²
Gabinet	8.53 m ²
Pokój	9.50 m ²
Łazienka	4.03 m ²
Garaż	19.35 m ²


Poddasze 41.47 m²

Korytarz	7.45 m ²
Sypialnia	11.37 m ²
Sypialnia	9.92 m ²
Łazienka	5.20 m ²
Strych	7.53 m ²

mc 055=rl
 mc 041=rl