

Podstawowe informacje



Dane techniczne projektu

Całkowita powierzchnia	150.40 m ²
Powierzchnia użytkowa	150.13 m ²
Powierzchnia zabudowy	158.63 m ²
Powierzchnia dachu	468 m ²
Kubatura	570.76 m ³
Wymiary budynku	11.80 x 15.40 m
Kąt nachylenia	35°
Wysokość budynku	8.34 m
Wymiary działki	19.80 x 27.30 m



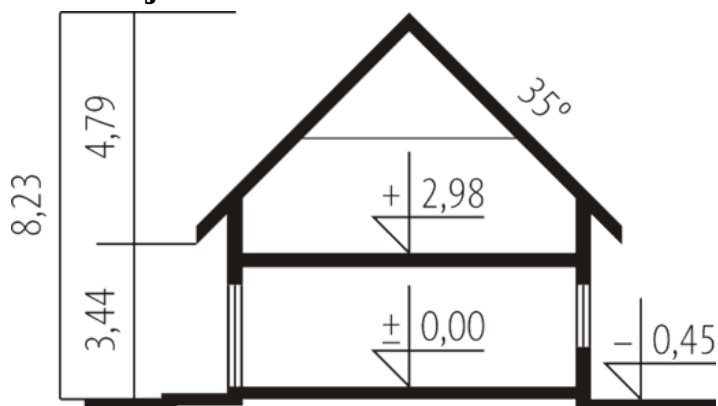
Opis projektu

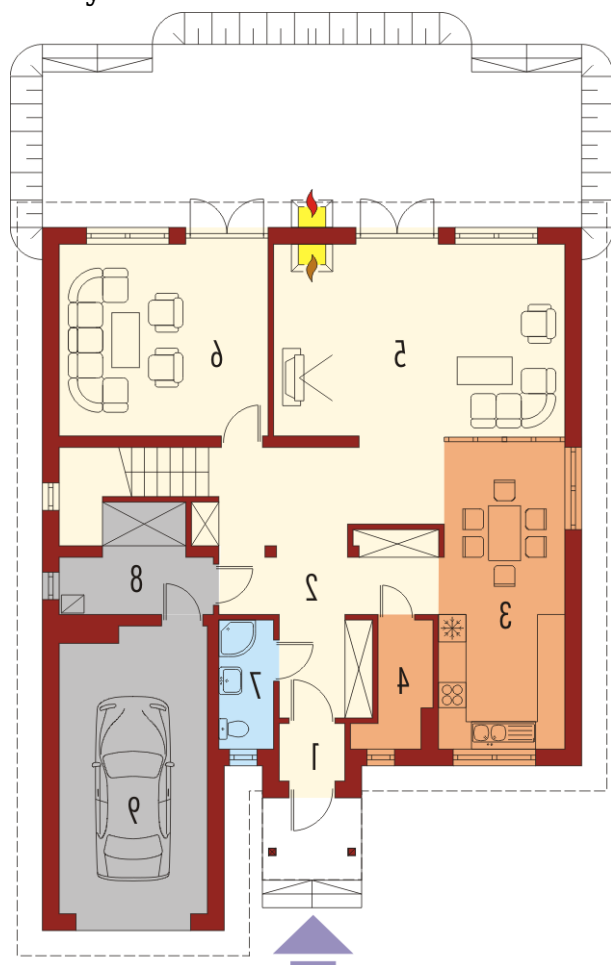
Dom z użytkowym poddaszem niepodpiwniczony z wbudowanym garażem przeznaczony dla 4-5 osobowej rodziny. Na parterze po lewej stronie zaprojektowano duży pokój dzienny z kominkiem który tworzy jedną przestrzeń z jadalnią i kuchnią. Po prawej stronie zaplanowano gabinet (lub pokój gościnny) łazienkę i pomieszczenie gospodarcze. Na poddaszu przewidziano trzy pokoje (sypialnie) i dużą łazienkę.

Elewacje

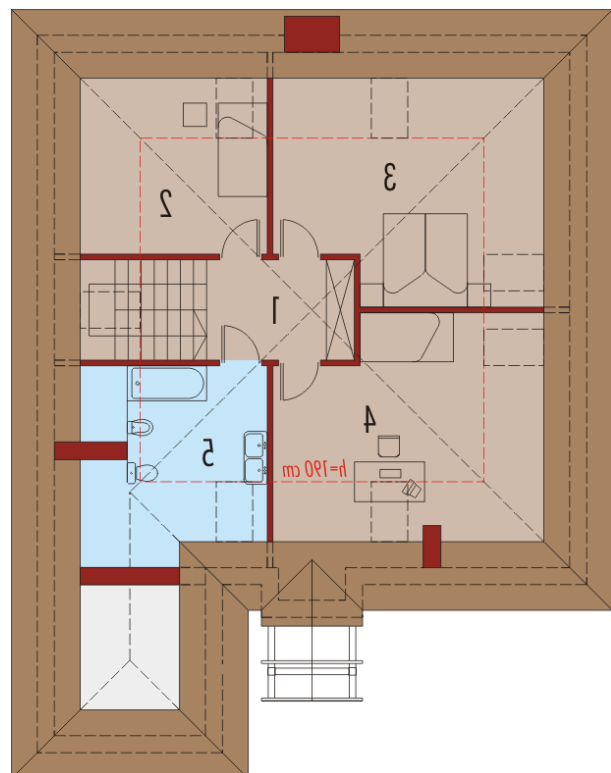


Przekrój



Rzuty

Parter 107.11 m²

Wiatrołap	1.99 m ²
Hol	28.74 m ²
Kuchnia z jadalnią	18.14 m ²
Spizarnia	3.56 m ²
Pokój dzienny	27.09 m ²
Gabinet	19.47 m ²
Łazienka	3.30 m ²
Pom. gospodarcze	4.82 m ²
Garaż	19.88 m ²


Poddasze 43.29 m²

Korytarz	6.57 m ²
Sypialnia	5.74 m ²
Sypialnia	12.62 m ²
Sypialnia	12.62 m ²
Łazienka	5.74 m ²