

## Podstawowe informacje



## Dane techniczne projektu

<b>Całkowita powierzchnia</b>	<b>273.14 m<sup>2</sup></b>
<b>Powierzchnia użytkowa</b>	<b>267.64 m<sup>2</sup></b>
<b>Powierzchnia zabudowy</b>	<b>315.28 m<sup>2</sup></b>
<b>Kubatura</b>	<b>890.63 m<sup>3</sup></b>
<b>Wymiary budynku</b>	<b>22 x 18.30 m</b>
<b>Kąt nachylenia</b>	<b>2°</b>
<b>Wysokość budynku</b>	<b>7 m</b>
<b>Wymiary działki</b>	<b>30 x 35.50 m</b>



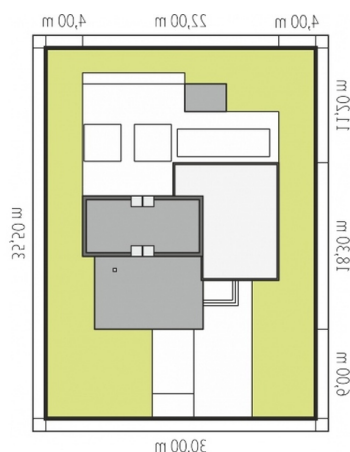
## Opis projektu

Dom piętrowy, przeznaczony dla 4-5-osobowej rodziny. Kondygnacja parteru mieści niemal wszystkie funkcje budynku – przestronny salon, jadalnię, kuchnię ze spiżarnią i gabinet. Tuż przy garażu znajduje się część rekreacyjna i techniczna. Część nocną zaplanowano na dwóch kondygnacjach: na parterze znajduje się pokój z łazienką, na piętrze pokój, sypialnia oraz duża łazienka. Dom zaprojektowano jako energooszczędny, zaplanowano w nim wentylację mechaniczną z rekuperacją oraz gruntową pompę ciepła.

## Elewacje



## Sytuacje



**Rzuty**

**Parter 210.49 m<sup>2</sup>**

Wiatrołap	8.95 m <sup>2</sup>
Łazienka	3.78 m <sup>2</sup>
Korytarz	9.27 m <sup>2</sup>
Korytarz	4.56 m <sup>2</sup>
Pokój rekreacyjny	14.68 m <sup>2</sup>
Sauna	4.01 m <sup>2</sup>
Prysznic	2.67 m <sup>2</sup>
Toaleta	1.39 m <sup>2</sup>
Kotłownia	5.50 m <sup>2</sup>
Garaż	37.02 m <sup>2</sup>
Hol	17.94 m <sup>2</sup>
Kuchnia	14.95 m <sup>2</sup>
Spizarnia	6.82 m <sup>2</sup>
Jadalnia	19.47 m <sup>2</sup>
Pokój dzienny	53.55 m <sup>2</sup>
Gabinet	18.93 m <sup>2</sup>
Toaleta	2.33 m <sup>2</sup>
Sypialnia	21.69 m <sup>2</sup>


**Piętro 62.65 m<sup>2</sup>**

Korytarz	5.22 m <sup>2</sup>
Sypialnia	22.98 m <sup>2</sup>
Sypialnia	21.54 m <sup>2</sup>
Łazienka	12.91 m <sup>2</sup>

