

Podstawowe informacje



Dane techniczne projektu

Powierzchnia użytkowa	167.70 m²
Powierzchnia zabudowy	200.20 m²
Powierzchnia dachu	140 m²
Kubatura	990 m³
Wymiary budynku	14.71 x 14.41 m
Kąt nachylenia	5°
Wysokość budynku	7.60 m
Wymiary działki	22.71 x 23.41 m

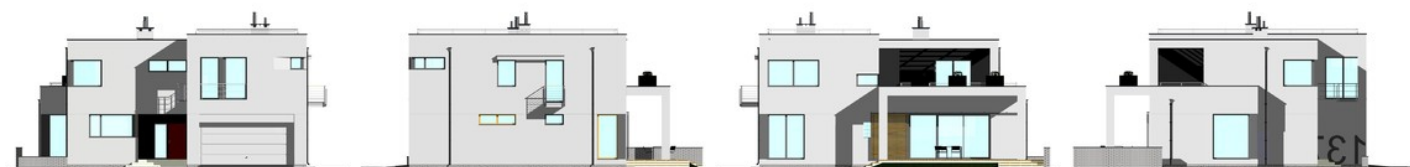


Opis projektu

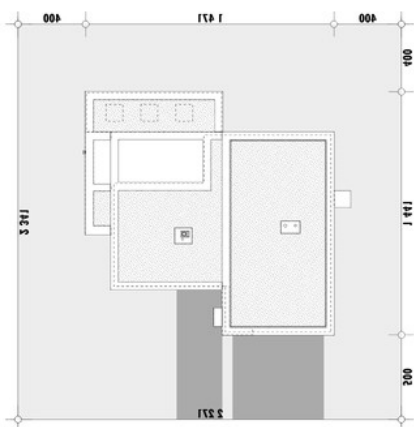
Projekt nowoczesnego domu z dwustanowiskowym garażem, nawiązującego formą do przykładów architektury okresu międzywojennego.

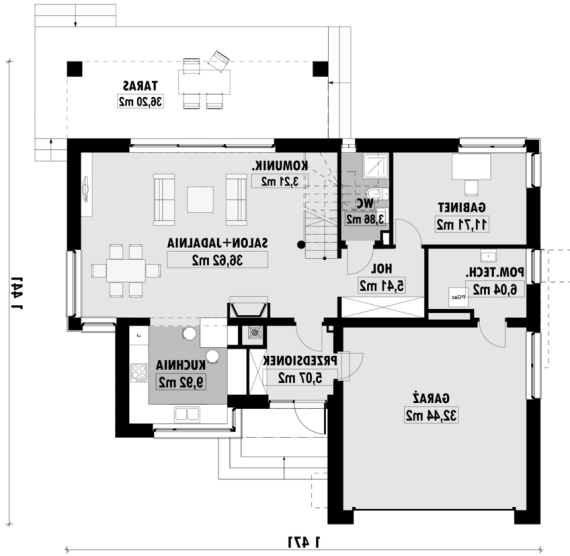
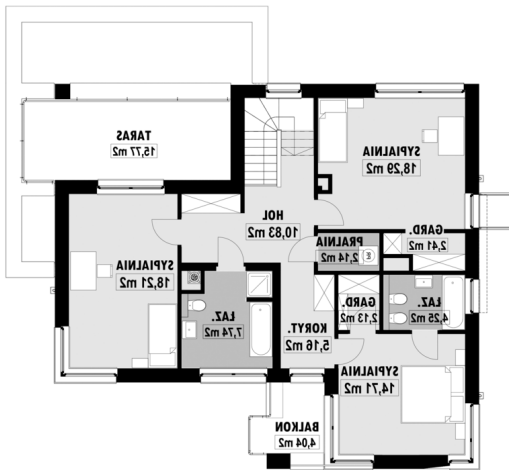
W części dziennej zaplanowano salon z jadalnią oraz półotwartą kuchnię. W centralnym miejscu umieszczono kominek. Na parterze zaplanowano również dodatkowy pokój z niewielką łazienką z prysznicem. Na piętrze znajdują się trzy sypialnie, jedna z łazienką i garderobą, oddzielna pralnia oraz duża łazienka dla całej rodziny.

Elewacje



Sytuacje



Rzuty

E-137 PARTER

E-137 PIĘTRO